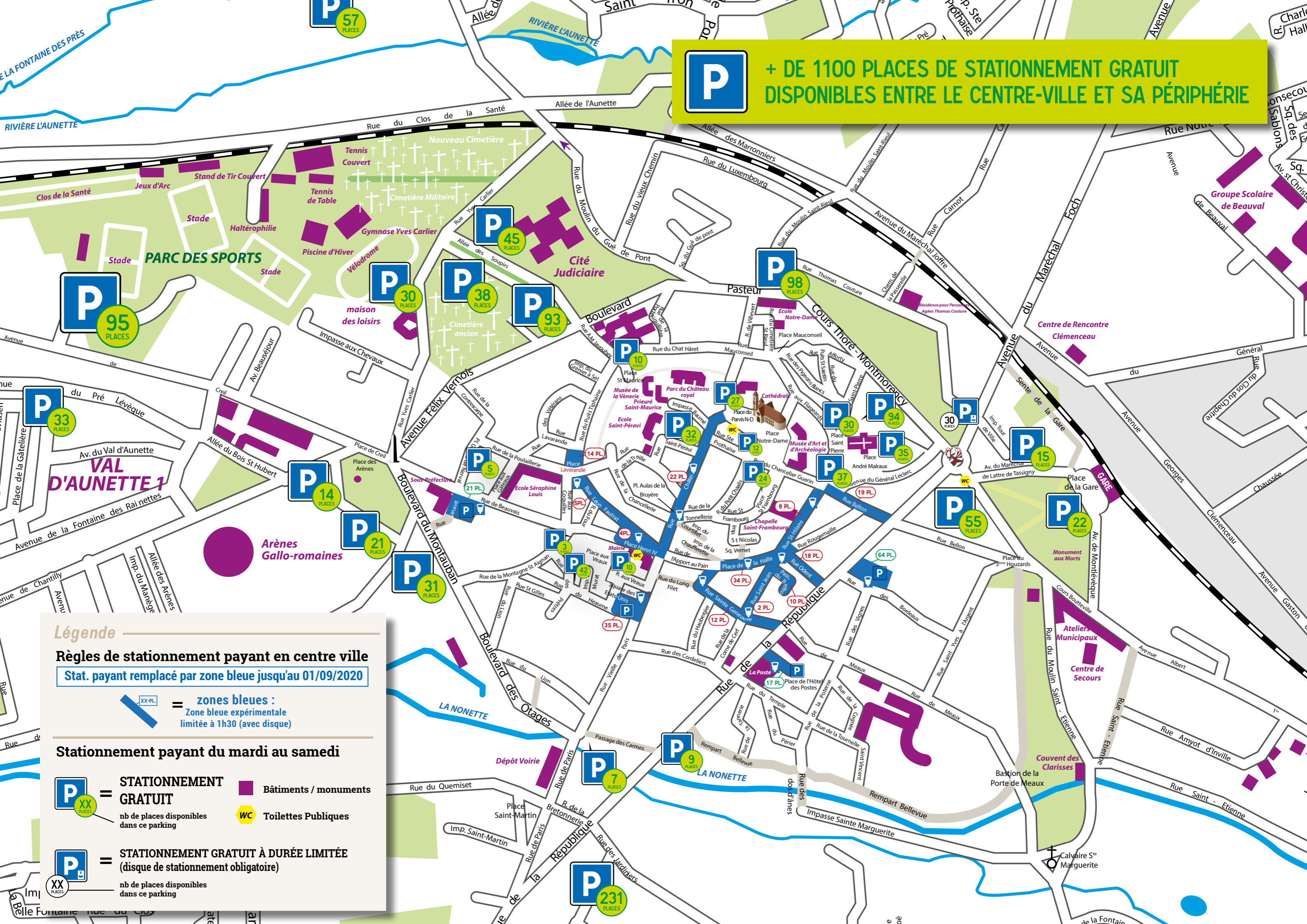




**+ DE 1100 PLACES DE STATIONNEMENT GRATUIT DISPONIBLES ENTRE LE CENTRE-VILLE ET SA PÉRIPHÉRIE**



**Légende**

**Règles de stationnement payant en centre ville**

**Stat. payant remplacé par zone bleue jusqu'au 01/09/2020**

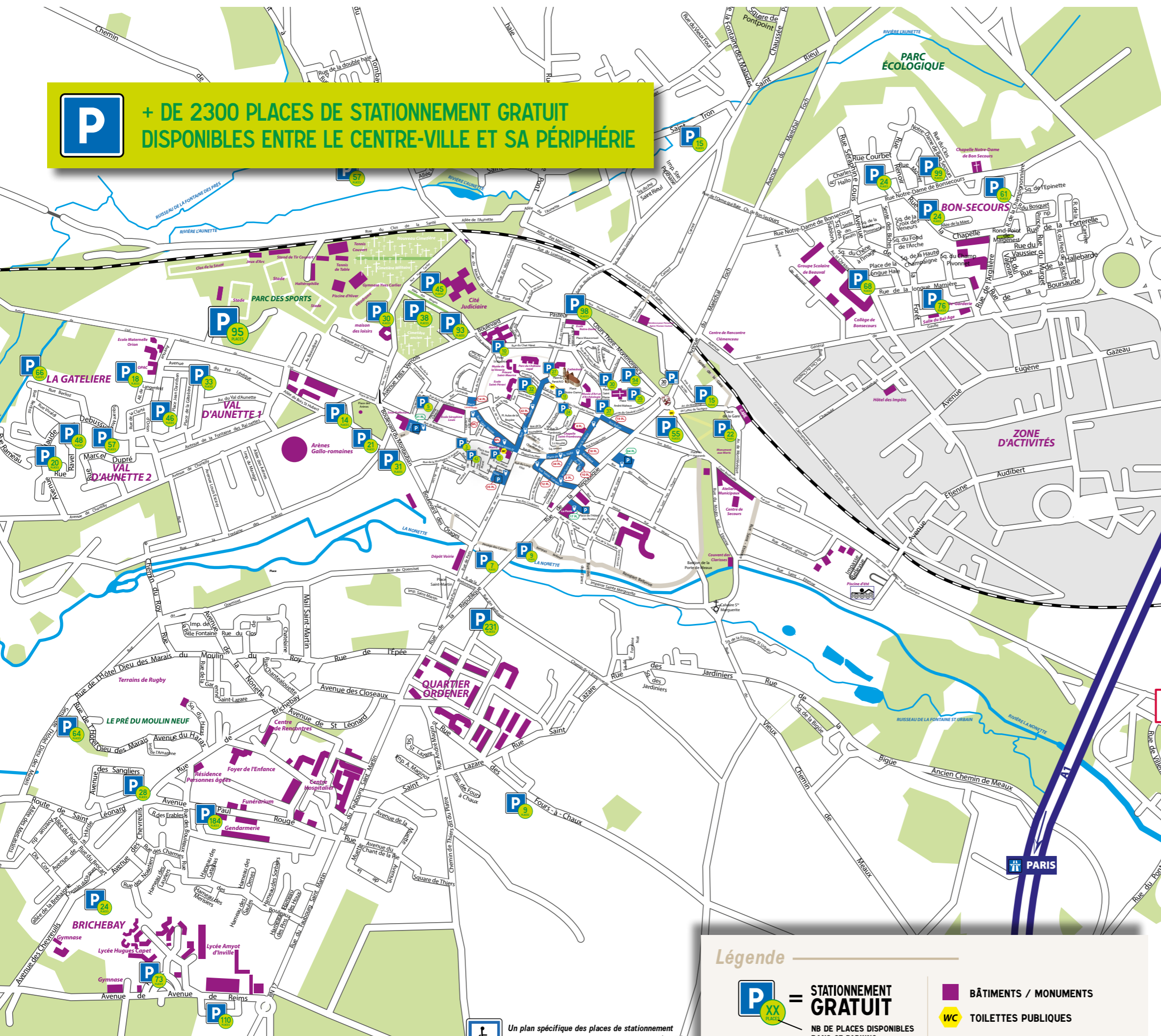
**XX-PL** = zones bleues :  
Zone bleue expérimentale  
limitée à 1h30 (avec disque)

**Stationnement payant du mardi au samedi**

- P** = STATIONNEMENT GRATUIT  
nb de places disponibles dans ce parking
- P** = STATIONNEMENT GRATUIT À DURÉE LIMITÉE (disque de stationnement obligatoire)  
nb de places disponibles dans ce parking
- WC** = Toilettes Publiques
- Bâtiments / monuments



**+ DE 2300 PLACES DE STATIONNEMENT GRATUIT DISPONIBLES ENTRE LE CENTRE-VILLE ET SA PÉRIPHÉRIE**



Un plan spécifique des places de stationnement réservées aux personnes à mobilité réduite (PMR) est téléchargeable sur [www.ville-senlis.fr](http://www.ville-senlis.fr)

**Légende**



**STATIONNEMENT GRATUIT**  
NB DE PLACES DISPONIBLES DANS CE PARKING



**BÂTIMENTS / MONUMENTS**  
**TOILETTES PUBLIQUES**



**Hôtel de ville de Senlis**  
3 Place Henri IV 60300 SENLIS

**HORAIRES**

du lundi au vendredi : 08:30 - 12:00 13:30 - 17:30  
Permanence à l'état civil, le samedi de 9h à 12h.

**TÉL.** : 03 44 53 00 80

**MAIL** : [mairie@ville-senlis.fr](mailto:mairie@ville-senlis.fr)

[www.ville-senlis.fr](http://www.ville-senlis.fr)



**LE STATIONNEMENT PUBLIC À SENLIS**

