

## Senlis, une ville attentive à tous

Dossier action sociale

**ÉcoQuartier :**  
**les travaux**  
**sont lancés**

**Débat d'Orientation**  
**Budgétaire**

Dépenses de fonctionnement  
maîtrisées et investissements  
ambitieux



# Intermarché

HYPER

Centre Commercial VILLEVERT-SENLIS  
TÉL. : 03 44 53 60 37



**OUVERT DU LUNDI AU SAMEDI DE 8H30 À 20H  
LE DIMANCHE DE 9H À 12H30**



*Saviez-vous que nos pâtisseries  
sont élaborées sur place  
par nos maîtres pâtisseries ?  
Maintenant, OUI !*

# Orpi

Des femmes et des hommes  
pour votre bien

TRANSACTION - LOCATION  
GESTION - SYNDIC

### MONTEPILLOY

Charmante maison ancienne restaurée avec goût située dans un environnement agréable : Grand espace de vie, cuisine équipée, 3 chambres... espace détente et bien être avec spa et un magnifique jardin. Garage, maison coup de cœur ! DPE : D



Prix : 545 000€



### SENLIS

Dans une résidence récente et sécurisée de bon standing, 3 pièces en duplex refait récemment avec son balcon. Ascenseur, 2 places de stationnement dont un box en sous-sol. Aucun travaux à prévoir. DPE : D

Prix : 245 000€

### MONTLOGNON

Maison ancienne bien restaurée avec poutres, pierres, tomettes, espace de vie ouvert (salon, salle à manger, cuisine). 2 chambres et un bureau (ou chambre d'appoint), jardinet agréable. DPE : D

DPE : D



Prix : 259 000€



### À 12 mn de SENLIS

Dans village avec commodités, maison récente et fonctionnelle en bon état général avec un grand double séjour, une cuisine spacieuse et 5 chambres dont une au rez-de-chaussée. Jardin agréable et au calme, sous-sol total. DPE : D

DPE : D

Prix : 345 000€

### Axe SENLIS - CREPY - COMPIEGNE

Ensemble immobilier, en pierre, de plus de 780m<sup>2</sup>, avec une habitation principale, un bâtiment rénové en partie en appartement et en bureau, une grange de plus de 170m<sup>2</sup> au sol et 10m de hauteur sous plafond, le tout clos de murs avec partie jardin. Divers usages possibles comme habitation ou local professionnel. DPE : Vierge

DPE : Vierge

Prix : 460 000€



**AGENCE ORPI  
SAINT FRAMBOURG**

77, rue de la République - 60300 Senlis  
Tél. 03 44 60 09 09 - Fax 03 44 60 08 80  
E-mail : orpisaintframbourg@orpi.com  
[www.orpi.com/orpisaintframbourg/](http://www.orpi.com/orpisaintframbourg/)



# Optique 3000

Opticiens depuis 1968

**TES YEUX  
NE LÂCHENT  
RIEN**

**ESSILOR | Eyezen**  
Le verre conçu pour la vie connectée

- Soulage les yeux devant les écrans<sup>(1)</sup>
- Améliore le contraste pour une vision haute définition<sup>(2)</sup>
- Contribue à filtrer la lumière bleu-violet nocive<sup>(3)</sup>

(1) Verres adaptés au bon usage dans le but de vous permettre une meilleure accommodation visuelle au contact des écrans digitaux.  
(2) La technologie de maîtrise de la lumière d'essai Eyezen améliore d'un tiers l'acuité visuelle et est conçue dans un matériau innovant et léger.  
(3) Avec le traitement Essilor Eyezen, la lumière est filtrée à 99,9% par rapport à la lumière naturelle. Essilor International - 580 av. de Paris 94020 Clamart-La Plaine - 9305 Clamart 430 760 864. Essilor et Essilor Eyezen sont des marques de la société Essilor International. 03-2018.



# Senlis - 19 Place de la Halle

03 44 53 23 24



[www.optique3000.fr](http://www.optique3000.fr)





**Pascale Loiseleur**

Maire de Senlis

Mesdames, Messieurs,

En 2016, la Communauté de communes a fait réaliser une étude pour la construction d'une piscine intercommunale répondant aux besoins des habitants de tout le bassin de vie.

**Le choix de l'actuelle piscine Yves Carlier à Senlis s'était naturellement imposé pour l'implantation de ce projet d'équipement car ce site permet d'assurer une continuité de service à proximité des établissements scolaires et de**

**limiter les coûts** (voirie, raccordement de réseaux, géothermie...).

Malheureusement l'exécutif de la Communauté de communes Senlis Sud Oise a décidé d'un autre lieu situé à Chamant ! **Ce choix témoigne non seulement du mépris avéré de la CCSSO envers Senlis et les Senlisiens, mais il va aussi à l'encontre du bon sens et s'apparente à une gabegie, un véritable gaspillage d'argent public !**

**Délaisser la ville-centre au profit d'une autre commune va engendrer des coûts supplémentaires de transport et des complications de déplacement**, qui vont pénaliser les 2/3 de la population de notre territoire, à commencer par les scolaires. Face à l'impact social, financier et écologique, il est pourtant évident que notre ville constitue le meilleur choix possible pour l'implantation de ce futur équipement intercommunal.

**Nous en appelons donc à votre soutien** et vous invitons à venir signer la pétition en faveur de l'implantation de la future piscine intercommunale au sein du complexe sportif Yves Carlier à Senlis, soit à l'hôtel de Ville ou directement en ligne sur internet en vous connectant sur la page suivante : [www.ville-senlis.fr/Culture-Sport-Loisirs/Sport/Piscine-intercommunale](http://www.ville-senlis.fr/Culture-Sport-Loisirs/Sport/Piscine-intercommunale). Il en va de l'intérêt et de l'avenir du territoire et de ses habitants.

Nous vous prions de croire, Mesdames, Messieurs, à l'assurance de notre considération distinguée.

**Pascale LOISELEUR**  
Maire de Senlis  
et les élus de la Majorité

## Le choix de la raison

Piscine localisée sur le site de :	Senlis	Chamant
<b>Nombre d'habitants</b> (Insee 2015)	14 777	908
<b>Nombre de passages d'élèves à la piscine par an</b>	19 000 dont 11 000 viennent à pied	-
<b>Acquisition du terrain</b>	Disponible	À acquérir auprès de propriétaires privés
<b>Coût annuel des transports scolaires*</b>	6 115 € (2018)	22 000 € (estimation)
<b>Équipements</b>	Bassins intérieur et extérieur, espace ludique	Simple lignes de nage, pataugeoire
<b>Attractivité du site</b>	Au sein d'un complexe sportif, à proximité des établissements scolaires et de la voie verte	Au sein d'une zone d'activités, le long de la route départementale D1330

\* Pour les seules écoles publiques primaires de Senlis, hors établissements privés, collèges et lycées.

**Non au gaspillage de l'argent public !**

### LES PERMANENCES DE PASCALE LOISELEUR

En mairie le vendredi de 9h30 à 11h.

Prise de rendez-vous du lundi au vendredi à l'accueil du cabinet du Maire ou par téléphone au 03 44 32 00 11.

### CONSEIL MUNICIPAL

le jeudi 28 mars 2019 à 20h30 en Salle d'Honneur de l'Hôtel de Ville (sous réserve de modification)

### RENCONTREZ VOS ÉLUS

Permanences sur : [www.ville-senlis.fr/La-Mairie/Les-Elus](http://www.ville-senlis.fr/La-Mairie/Les-Elus).

Chacun des quartiers de Senlis dispose d'un représentant élu. Vous pouvez échanger directement avec chacun aux adresses mail suivantes :

• **Val d'Aunette-Gâtelière-Arènes** :  
M. Lefevre : lefevre.s@ville-senlis.fr  
M<sup>me</sup> Ludmann : ludmann.v@ville-senlis.fr

• **Brichebay** :  
M<sup>me</sup> Ludmann : ludmann.v@ville-senlis.fr  
M. Pruche : pruche.f@ville-senlis.fr

• **Centre** :  
M. Curtil : curtill.b@ville-senlis.fr  
M. Delloye : delloye.m@ville-senlis.fr  
M. L'Helgoualch'h :

lhelgoualch.p@ville-senlis.fr  
M<sup>me</sup> Robert (Nord) : robert.mc@ville-senlis.fr

• **Fours à Chaux, Bigüe, Villemétrie** :  
M<sup>me</sup> Gorse-Caillou : gorse-caillou.i@ville-senlis.fr  
M. Deroode : deroode.jl@ville-senlis.fr

• **Bon-Secours** :  
M<sup>me</sup> Sibille : sibille.e@ville-senlis.fr  
M. Milandou : milandou.b@ville-senlis.fr

• **Villevert** :  
M. Deroode : deroode.jl@ville-senlis.fr  
M<sup>me</sup> Palin Sainte Agathe : psa.m@ville-senlis.fr

OU PAR TÉLÉPHONE AU 03 44 53 00 80



RETROUVEZ L'ACTUALITÉ DE SENLIS SUR NOTRE PAGE FACEBOOK : [VILLE-DE-SENLIS](https://www.facebook.com/ville-de-senlis)

VERSION NUMÉRIQUE DU SENLIS ENSEMBLE SUR [WWW.VILLE-DE-SENLIS.FR](http://WWW.VILLE-DE-SENLIS.FR) OU VIA LE CODE QR :



## PAROLE D'ÉLUE



**Martine  
Palin Sainte  
Agathe**

Adjointe au Maire de Senlis  
aux Affaires sociales, Seniors  
& Associations Sociales

## Une ville attentive à tous

« Après deux ans à la délégation de l'Action Sociale, il me paraît intéressant de faire un point d'étape. Tout d'abord, je tiens à saluer l'action de l'équipe sociale, composée d'une directrice et de deux assistantes chargées de l'aide et de l'action sociale, et de l'équipe qui veille au confort des résidents et à la salubrité de la résidence Autonomie Thomas Couture.

La nouvelle directrice du CCAS, Caroline Rossi, a pris ses fonctions en septembre 2018 et met toute son énergie et ses compétences dans la prise en charge de nombreux dossiers. Son professionnalisme et son expérience sont une aide précieuse pour la mise en œuvre de l'action sociale. »

Une ville n'est véritablement humaine que si elle porte attention à tous : familles, seniors, jeunes, personnes en situation de souffrance. Depuis 6 ans, c'est une priorité de l'action municipale et cela doit le demeurer. La mise en œuvre de cette politique passe par les missions de sa Direction de l'Action Sociale, répartie en quatre services à la population : Logement, Seniors, Petite Enfance et Centre Communal d'Action Sociale (CCAS). L'équipe travaille en étroite collaboration avec Martine Palin Sainte Agathe, Adjointe au maire en charge du CCAS, des Affaires Sociales, et des Seniors qui présente dans ce numéro l'avancement de ses dossiers en cours.

**Permanence : « Je suis à la disposition des Senlisiens tous les lundis après-midi, de 14h à 16h, sur rendez-vous auprès de l'action sociale. »**

## L'actualité de la Résidence Autonomie Thomas Couture



Dans le cadre du Festival « Senlis fait son Théâtre », quatre résidentes se produiront **le vendredi 5 avril à 15h30** à la résidence Thomas Couture pour « un galop d'essai » : **lecture théâtralisée et saynète « sur un banc ».**

### • Les travaux des parties communes sont terminés.

Désormais, les résidents peuvent réaliser, sous la conduite de leur nouvelle animatrice Claire Lefort, des gâteaux et des soupes, dans leur nouvelle cuisine toute équipée. Ils peuvent également jouer à des jeux anciens ou danser lors des thés dansants dans une salle à manger restaurée et entièrement remeublée ou prendre une collation, confortablement installés dans les nouveaux fauteuils du salon. Des repas mensuels permettent aux résidents qui le souhaitent de déjeuner de façon conviviale et d'échanger entre voisins.

Dans le cadre du contrat pluriannuel (5 ans) d'objectifs et de moyens (CPOM) contracté en 2017 avec le conseil départemental, différents ateliers viennent animer la résidence : sophrologie, atelier mémoire, gym douce, atelier cuisine, chorale, atelier créatif, élaboration du journal de la résidence « Le p'tit Thomas », peinture et théâtre.

L'été, en partenariat avec les chantiers d'insertion, les résidents plantent, cultivent et récoltent les fruits et légumes d'un potager collectif et entretiennent les fleurs de la résidence.

### • Des travaux de rénovation dans les appartements sont en cours

Fin 2018, les trois premiers appartements de la résidence ont vu leurs cuisines rénovées et leurs salles de douche mises aux normes d'accessibilité. En 2019, trois nouveaux appartements sont programmés. L'ensemble de ces activités et travaux est suivi par les nouveaux membres élus du **Conseil de Vie Sociale de la résidence.**

### • Un premier salon de l'autonomie

La résidence Autonomie Thomas Couture s'ouvre sur la ville **le 27 mars de 14h à 18h, et accueillera le premier « Salon de l'Autonomie »** où différents professionnels et associations présenteront leurs actions en faveur du maintien à domicile.

### • Des expositions de peintures éphémères

En 2019, la résidence projette d'accueillir des expositions de peintures éphémères ouvertes à tous, afin d'embellir le cadre de vie et de promouvoir les artistes locaux, en lien avec l'atelier créatif.



## Des missions sociales essentielles assurées par la direction de l'action sociale

### Le Service Logement conseille et oriente les Senlisiens à la recherche d'un logement social

Les particuliers souhaitant bénéficier d'un logement social sur la commune, peuvent y déposer une demande, en plus de celle de la plateforme nationale. **ATTENTION** : au préalable, toute demande déposée au service doit obligatoirement porter un numéro départemental, obtenu directement sur la plateforme unique nationale : [www.demande-logement-social.gouv.fr](http://www.demande-logement-social.gouv.fr)

Les attributions de logements se décident lors des commissions d'attribution de chaque bailleur, selon les critères prévus au code de la construction et de l'habitat. Le parc locatif social Grand Public de la ville de Senlis est géré par 4 bailleurs HLM (Habitation à Loyer Modéré).

En moyenne chaque année, la Mairie reçoit 200 demandes de logement, parmi lesquels une quarantaine de candidats se voit effectivement attribuer un logement, par l'intermédiaire du Service municipal. D'autres logements sont aussi attribués directement par les bailleurs, via la plateforme.

À Senlis, la demande est forte et génère des délais d'attente ! Il est donc impératif de renouveler sa demande tous les ans auprès d'un bailleur social et tous les six mois auprès du service logement.



En 2020, Senlis va réceptionner la 1<sup>ère</sup> tranche de son futur EcoQuartier, qui prévoit, sur les 117 nouveaux logements, 62 logements pour l'OPAC de l'Oise, dont des logements en accession sociale à la propriété, et des logements labellisés Habitat Séniors Services, dédiés aux personnes âgées.

Voir aussi page p. 9, la page sur l'EcoQuartier



### Le Service Seniors à la disposition de nos aînés

La ville de Senlis propose des logements dans la Résidence Autonomie Thomas Couture située au 24 rue Thomas Couture, Senlis. Celle-ci se compose de 52 logements et de deux chambres permettant d'accueillir les familles de passages. Elle offre aux résidents un logement dans un cadre de vie collectif, et garantit un service de gardiennage 24h/24, et 7j/7 qui sécurise les lieux. La Résidence accueille les personnes seules ou en couple, âgées d'au moins 65 ans, disposant d'une autonomie correspondant à un GIR 5 à 6 (Grille nationale évaluant le degré de dépendance). Chaque résident à la liberté de faire appel aux services extérieurs de son choix : aide à domicile, portage de repas, pédicure, etc. Un service de transport en minibus (véhicule offert par le Rotary) est également proposé aux résidents, leur permettant de se rendre deux fois par semaine au supermarché et trois fois par semaine à la Corne de Cerf.

### L'année est rythmée par de nombreux rendez-vous à destination des Seniors :

- Chaque début d'année, Madame le Maire invite toutes les personnes de plus de 65 ans connues de ses services à un « **Repas des aînés** » festif et convivial. Près de 400 convives y participent. Celles qui le souhaitent peuvent cependant opter pour un colis à retirer en mairie courant janvier.
- En juin, juillet, août et septembre, **des sorties à la journée et à la demi-journée** sont proposées à des prix compétitifs.
- La ville gère également un restaurant, « **la Corne de Cerf** », qui accueille les seniors les mardis, jeudis et vendredis à partir de 12h, pour partager un moment convivial et lier connaissance avec d'autres Senlisiens. Les inscriptions et annulations se font au 03 44 31 62 59. Le prix du repas est aujourd'hui de 5 €.
- **L'association « le Bel Age »** propose aussi une palette d'activités adaptées : cours d'informatique, gymnastique, activités manuelles, atelier mémoire, chorale, country ainsi que de nombreuses sorties et voyages, etc. Contact : 03 44 31 62 59.



### « 45 ans : le Bel Age »

1973 - 2018 : depuis 45 ans le Club du Bel'Age organise pour ses 165 membres des rencontres de jeux de société avec goûter, diverses sorties découvertes, culturelles, des repas à thèmes avec animations joyeuses dans la salle de l'Obélisque, un voyage annuel en France...

La « maison » située 2 rue de la Corne de Cerf permet de partager les repas et, dans l'espace jardin, de jouer aux quilles finlandaises ou à la pétanque. La marche 9 circuits, la gym Sénior, le yoga, la country permet de « bouger ». L'aide à l'informatique (le Conseil Départemental de l'Oise a mis à disposition deux ordinateurs réformés), les travaux manuels, les jeux de mémoire, l'atelier chant entretiennent les neurones.

Le mercredi, la salle du Valois à Bon-Secours accueille aussi les jeux de société. L'anniversaire a été célébré autour du repas de fin d'année, dégusté dans un décor spécialement réalisé par les bénévoles.

« Le club est un merveilleux remède contre l'isolement et le bien-être, et les bénévoles font un travail remarquable pour le plaisir de tous » déclare Nicole Picart, sa présidente de 2016 à début 2019.



## À noter !

Si vous avez 65 ans en cours d'année, avez déménagé, ou ne recevez pas les courriers dans votre boîte aux lettres pour vous informer du repas des aînés, du colis ou des sorties, contactez la Direction (infos en fin de dossier) afin que vos coordonnées soient enregistrées pour vous faire parvenir les éléments. Vous pouvez aussi le faire en ligne via le site internet de la ville : [www.ville-senlis.fr](http://www.ville-senlis.fr), rubrique contact (✉)



## Le Centre Communal d'Action Sociale (CCAS) accompagne les Senlisiens au quotidien

Établissement public chargé de mettre en œuvre la politique sociale de la municipalité à l'échelle de la ville, le CCAS est autonome dans sa gestion. Présidé de plein droit par le Maire et son Conseil d'Administration, il est constitué à parité d'élus locaux, désignés par le conseil municipal et de personnes qualifiées dans le secteur de l'action sociale, nommées par le maire.

### Il accompagne les personnes dans l'ouverture de leurs droits aux aides légales

Le CCAS les oriente en fonction des demandes et des situations et, **sur rendez-vous**, dans l'instruction et l'aide au remplissage des formulaires :

- RSA (Revenu de Solidarité Active)
- droits MDPH (Maison Départementale des Personnes Handicapées)
- CMU-C (Couverture Maladie Universelle Complémentaire) ou ACS (Aide à la Complémentaire Santé)
- ASPA (Allocation Solidarité des Personnes Agées)
- Obligations Alimentaires
- Domiciliation, pour les personnes sans domicile stable et ayant un lien avec la commune.

### Le CCAS prévoit également des aides facultatives

Un entretien social est systématiquement réalisé afin d'analyser la situation du demandeur, sur présentation de justificatifs de ressources et de charges. Les documents transmis ont pour but de faire émerger les problématiques rencontrées (absence de ressources, surendettement, problèmes auprès d'un organisme, absence d'ouverture de droit ...). Un accompagnement peut alors être mis en place ou une orientation vers l'un des partenaires du CCAS (MDS, CMP, association caritative...).

### Deux aides facultatives principales existent actuellement à Senlis :

- des Chèques de premières nécessités (bons alimentaires et d'hygiène)
- un dossier de secours (demande d'aide financière pour régler un impayé auprès d'un organisme)

### À noter

**Le CCAS a mis en place des partenariats :**

- **Sanitaires et sociaux** : dans le cadre notamment du **Conseil Local de Santé Mentale du Val de la Nonette** qui regroupe les villes de Senlis, Chantilly et Pont-Sainte-Maxence
- **Énergétiques** : auprès de Véolia Eau, EDF et ENGIE, afin de faciliter la mise en place d'échéanciers, en cas de difficulté de paiement.
- **Avec les jardins familiaux** : une parcelle de terrain sera louée par le CCAS pour organiser un jardin partagé avec les usagers.

### Action spécifique séniors

Depuis plusieurs années, le CCAS a mis en place une carte séniors, permettant de venir en aide aux personnes de 70 ans et plus, et percevant comme ressources l'ASPA (anciennement minimum vieillesse) ou équivalent (soit au 1<sup>er</sup> Janvier 2019, 868,20 € par mois pour une personne seule et 1 347,88 € par mois pour un couple). Cette carte permet de bénéficier de différentes aides, sous forme de « chèque solidarité eau », « chèque de premières nécessités » prises en charge de repas au restaurant de la Corne de Cerf notamment...

### En pratique :

**Direction de l'Action Sociale.**  
Hôtel de Ville - Place Henri IV  
service logement et séniors : 03 44 32 00 72  
service social et CCAS : 03 44 32 00 73  
action.social@ville-senlis.fr  
www.ville-senlis.fr/Action Sociale

**Horaires d'ouverture au public :**  
Du lundi au vendredi : de 08h30 à 12h  
et de 13h30 à 17h30. (sauf le mercredi :  
uniquement de 13h30 à 17h30)

### « Passe ton permis avec le Pass'Permis citoyen ! »

La ville est partenaire du Conseil Départemental pour le dispositif du Pass-Permis citoyen. Celui-ci propose aux jeunes de 18 à 19 ans révolus (jusqu'à la veille de leur 20 ans), une aide de 600 € au permis de conduire. En contrepartie, le jeune doit effectuer une action citoyenne de 70h dans un service municipal proposé.

**Les conditions** : résider dans l'Oise, ne disposer d'aucune aide de même nature et passer son permis de conduire pour la première fois. Une fois la mission citoyenne terminée, une attestation de fin est signée par l' élu en charge à l'action sociale puis transmise au Conseil Départemental pour le règlement de la somme due.

**Voir sur le site de la ville :**  
[www.ville-senlis.fr/Famille/Jeunesse/Pass-Permis-Citoyen](http://www.ville-senlis.fr/Famille/Jeunesse/Pass-Permis-Citoyen)

## Une politique culturelle et sportive dynamique et attractive

- > La très grande majorité des **événements organisés par la ville**, tout au long de l'année, sont gratuits : Fête de la Musique, Lézards d'été, Expositions « Senlis un artiste », Senlis en fête, marché de Noël et animations dont manèges gratuits...
- > Ceux donnant lieu à des prestations plus coûteuses pour la ville proposent systématiquement un **tarif réduit sur justificatif** : Senlis fait son théâtre, Senlis mène la danse...
- > **La Médiathèque propose toute l'année des animations gratuites** (avec parfois inscription préalable), ainsi que la consultation numérique ou imprimée sur place. Depuis l'été 2018, inscrit ou non à la médiathèque, vous pouvez emprunter gratuitement pour un usage sur place des tablettes, liseuses (vides ou pré-chargées d'ebooks issus du domaine public), casques audio, ordinateurs portables et antivols pour votre ordinateur personnel. Depuis septembre 2018, des ateliers gratuits d'initiation à l'informatique pour débutants sont proposés : ils sont victimes de leur succès !
- > **Les Musées sont gratuits pour les Senlisiens** et l'accès aux collections permanentes est aussi gratuit pour tous les visiteurs le premier dimanche de chaque mois.
- > **Le Conservatoire** propose pour ses cours des **tarifs spécifiques réduits** et ses concerts et auditions sont gratuits.
- > **La piscine propose des tarifs réduits** sur les entrées et les cartes de 10 entrées.
- > Un partenariat avec le **cinéma** de Senlis permet d'offrir un **tarif préférentiel à 4,50 €, à partir de 65 ans**, le premier vendredi de chaque mois, à la séance de 14h30.



## La ville noue des liens avec des partenaires privilégiés



### L'association locale d'Aide à Domicile du Pays de Senlis (ADPS) rejoint le réseau ADMR (Aide à domicile en milieu rural)

Le 1<sup>er</sup> octobre 2018, l'ADPS (association loi 1901 à but non lucratif créée en 1962) a intégré le Réseau ADMR de l'Oise, ce qui a permis d'assurer la pérennité de son action sur le territoire de Senlis, de bénéficier de supports techniques de la Fédération et d'améliorer les prestations au quotidien.

L'ADPS emploie une équipe de professionnels et propose des services d'Aide à la personne (en perte d'autonomie ou en situation de handicap : une demande de certification CAP HANDEO est en cours), d'Aide aux familles et aux Tâches ménagères. Selon les ressources et l'état de santé, une partie ou la totalité du financement peut être prise en charge par divers organismes (accompagnement pour la constitution de dossiers). Jusqu'à 50% de crédit d'impôt possible, selon la loi de finances en vigueur. L'ADPS recrute régulièrement en CDI des aides à domicile, y compris débutants et dispose de son propre centre de formation : en partenariat avec Pôle Emploi, elle forme régulièrement des demandeurs d'emploi aux métiers d'aide à domicile.

#### Pour postuler, envoyer un mail à :

[recrutement@fed60.admr.org](mailto:recrutement@fed60.admr.org)

Contactez et découvrez les services :

ADPS, 30 avenue Eugène Gazeau - 60300 Senlis

03 44 55 51 51 - [www.admr.org](http://www.admr.org)

### L'Association pour le développement des soins palliatifs de l'Oise (ASP'Oise) cherche des bénévoles

En partenariat avec les professionnels de santé, l'association recrute, sélectionne et forme les bénévoles pour apporter une présence et une écoute qui prennent en compte la souffrance psychique, sociale et spirituelle des personnes atteintes d'une maladie grave, évolutive ou en fin de vie, et pour leurs familles et leurs proches. Le bénévole intègre ainsi une équipe encadrée par un coordinateur, accompagnant bénévole lui-même.

Les accompagnants participent une fois par mois à un groupe de parole animé par un psychologue et suivent au minimum une formation par an.

Une demi-journée ou une soirée par semaine, vous pouvez venir donner du temps.

#### Pour contacter l'ASP Oise :

Unité de Soins Palliatifs - GHPSO Site de Senlis

Avenue Paul Rougé - BP 121 - 60309 Senlis

03 44 21 70 90

Coordonatrice bénévole Senlis : 06 67 12 62 29

Coordonatrice bénévole Chantilly : 06 98 01 60 50



### France Alzheimer Oise vous propose une séance de cinéma : « la finale ».

• Le 7 mars 2019 prochain, l'association Alzheimer Oise présente le film « La Finale » au cinéma Jeanne d'Arc de Senlis, à 15h puis 18h. Cette comédie de R. Sykes, avec T. Lhermitte et R. Bensetti a connu un beau succès dans les salles, en début d'année 2018 et a reçu deux prix au festival de l'Alpe d'Huez 2018. L'histoire : L'un des personnages commence « à perdre la boule » selon l'expression de la famille, l'autre ne pense qu'à sa finale de basket à Paris ... Les deux acteurs nous font vivre avec émotion, subtilité et humour les effets de la maladie qui modifient au quotidien la vie du grand père joué par Thierry Lhermitte.

**Un Débat :** Ces deux projections seront suivies d'un échange, autour des thèmes du film, entre la salle et plusieurs intervenants :

- Le Dr F. Woerth-Meyer, Chef de Pôle du pôle de gériatrie clinique du Groupe Hospitalier Public Sud Oise,
  - Le Dr. A. Rolland, Praticien hospitalier gériatre du GHPSO,
  - Martine Palin Sainte Agathe, Maire adjointe aux Affaires Sociales, Séniors et associations sociales
  - M. D. Gamain, Président France Alzheimer Oise
- Le tarif d'entrée est fixé à 4€ afin de couvrir les frais de projection. Les participants pourront également opter pour un tarif d'entrée « solidaire » à 7€ dont la différence (3€ par participant) sera reversée à l'association France Alzheimer Oise qui accompagne les malades et familles concernés par la maladie d'Alzheimer et maladies apparentées.

• En 2018, France Alzheimer Oise - parmi d'autres actions - a développé des « Cafés-Mémoires », espaces de rencontre et d'échanges dédiés au malade et à l'aidant ainsi qu'à la famille, dans 5 villes du département, dont Senlis. Depuis Septembre 2018, celui-ci se tient chaque 3<sup>e</sup> jeudi du mois à 15h et est animé par un référent de l'association et une psychologue.

**Les prochaines dates du Café Mémoire à Senlis**  
Restaurant « Le Carré », rue Rougemaille,  
toujours de 15h à 17h : 21 mars - 18 avril - 16 mai 2019.  
France Alzheimer Oise - 03 44 48 63 98 -  
35 Rue du Maréchal Leclerc 60000 BEAUVAIS  
[alzheimer.oise@wanadoo.fr](mailto:alzheimer.oise@wanadoo.fr) - [www.francealzheimer.org/oise](http://www.francealzheimer.org/oise)



### Plateforme d'Accompagnement et de Répit Oise Est

La Plateforme est dédiée à la prise en charge des Aidants de personnes souffrant de la maladie d'Alzheimer ou d'une maladie apparentée, de la maladie de Parkinson, de la Sclérose en plaques, ainsi que les Aidants de personnes de plus de 60 ans en perte d'autonomie. Les objectifs premiers en sont la formation, l'information, l'écoute, le soutien ou encore l'orientation.

Afin de rendre accessible le dispositif à un maximum d'Aidants sur le territoire et pallier les difficultés de mobilité rencontrées, celle-ci commencera une permanence sans rendez-vous le 4<sup>e</sup> mercredi de chaque mois de 14h à 16h, 30 avenue Eugène Gazeau à compter d'avril. La première date est donc fixée au 24 avril. Pour tout renseignement : 03 44 73 85 37



### Conférence-table ronde : « les Troubles Psychiques, ce n'est pas une fatalité ! »

Pour promouvoir et développer la culture du « Rétablissement » auprès du public et déstigmatiser les troubles psychiques, l'UNAFAM (Union Nationale des Amis et Familles de Malades et/ou handicapés psychiques) et le CHI (Centre Hospitalier Isarien), avec la participation de L'association La Nouvelle Forge organisent une Conférence - Table Ronde à Senlis :

Lundi 25 mars à 20h.

Salle polyvalente du Centre de rencontre de l'Obélisque - 4 route de Creil

- Des professionnels expliquent les soins orientés vers le rétablissement
- Des groupes d'entraide témoignent : GEM (Groupe d'entraide Mutuelle), UNAFAM
- La collectivité s'organise pour soutenir la Santé Mentale : CLSM (Conseil Local de Santé Mentale)

L'association La Nouvelle Forge, présente à Senlis, organise et gère de nombreux établissements médicaux-sociaux et un pôle sanitaire accompagnant les enfants et adolescents pour un secteur du Sud de l'Oise.

L'UNAFAM (Association 1901 et reconnue d'utilité publique) est un réseau bénévole d'entraide qui accueille, écoute, soutient forme et informe les familles et l'entourage de personnes vivant avec des troubles psychiques et défend leurs intérêts communs depuis 1963.

### Pour faire face aux troubles psychiques et accompagner les personnes : la culture du rétablissement

Le Rétablissement, processus individuel, peut-être défini comme la capacité qu'ont les personnes à récupérer le pouvoir d'agir sur leur propre vie en s'appuyant sur leurs compétences : retrouver la capacité de faire des choix pour soi, retrouver l'espoir d'accéder à une vie satisfaisante, restaurer son identité sociale et sa capacité à se projeter dans l'avenir. Les soignants, les proches et l'environnement soutiennent ce processus en mettant en place des conditions qui le favorisent. Ils ne peuvent le déterminer de l'extérieur car il dépend de la personne.

Unafam 60 - Oise - Centre de Rencontres BP 194  
9 avenue Georges Clémenceau 60300 SENLIS cedex  
06 72 97 60 91- [60@unafam.org](mailto:60@unafam.org)



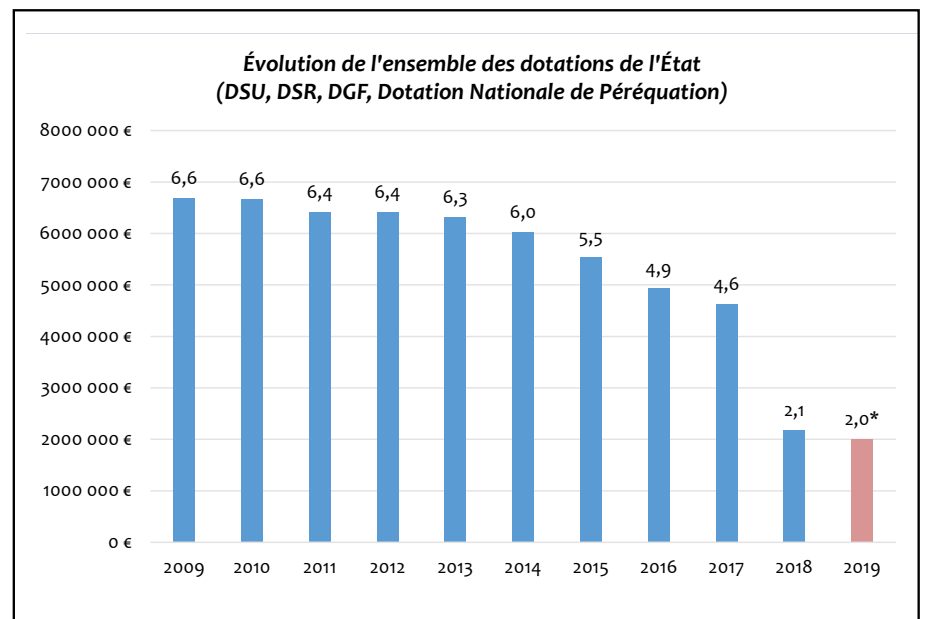
# Le Débat d'Orientation Budgétaire

## Dépenses de fonctionnement maîtrisées et investissements ambitieux

La ville de Senlis n'est pas épargnée, comme l'ensemble des collectivités territoriales, par la baisse sans précédent de ses recettes et par des dépenses qui augmentent inexorablement. Depuis 6 ans, ce sont ainsi plus de 6 millions d'euros cumulés de financement qui ont été perdus.

Cette situation pourrait être la source d'une altération de la qualité des services publics, ou avoir pour conséquence l'augmentation de la fiscalité locale. Malgré ces marges de manœuvres réduites, la municipalité a choisi de ne pas augmenter les impôts conformément à ses engagements. Il s'agit donc de résoudre une équation complexe : maintenir un service public de qualité,

continuer une politique d'investissements dynamique, garante de notre avenir, tout en refusant le « matraquage » fiscal. La stratégie budgétaire privilégiée vise donc la sobriété en fonctionnement, la progression modérée de la dette et un programme ambitieux d'investissements. Les dépenses de fonctionnement et les charges de personnel diminuent (baisse des heures supplémentaires, pas de recrutement de saisonniers, pas de remplacements systématiques des absences et des départs en retraite...) et une politique énergétique volontariste et innovante est mise en œuvre.



Les travaux réalisés en 2018 ont porté sur le remplacement des chaudières des groupes scolaires de Brichebay, de l'Argilière et du Musée d'Art et d'Archéologie. La cathédrale s'est vue dotée d'un système de gestion des températures permettant une économie à elle seule de 11 796 m<sup>3</sup> de gaz. Les consommations de gaz pour l'année 2018 ont baissé d'environ 118 000 m<sup>3</sup> (2017 : 631 890 m<sup>3</sup> versus 2018 : 513 783 m<sup>3</sup>). Pour l'année 2019, la Ville poursuit ses efforts de gestion de l'énergie en ciblant toujours les sites énergivores, plus particulièrement le complexe sportif des trois arches, le gymnase sportif de Brichebay, ainsi que le groupe scolaire Séraphine Louis. Ces efforts s'accompagnent de la campagne d'équipement, sur les 190 bâtiments communaux, de robinets thermostatiques, de sondes d'ambiance et de télégestion des chaufferies en continu. Un tableau de bord relatif à la projection financière de la répartition des fluides sur l'année permettra désormais de vérifier mensuellement que la facturation reçue ne dépasse pas le budget prévu.

Le budget primitif 2019 sera donc un budget de **maîtrise des coûts de fonctionnement** afin de préserver au mieux le taux d'endettement et de dégager à nouveau de l'épargne nette, synonyme de latitude d'action. Ces efforts financiers seront possibles grâce à une solidarité budgétaire dans tous les secteurs d'intervention de la commune et de ses partenaires associatifs. L'utilité de chaque euro d'argent public dépensé est questionnée et la politique courageuse de réduction des dépenses de fonctionnement se poursuit.

### Les projets aboutissent et les ambitions pour Senlis se concrétisent

> **Expansion du développement économique** (création d'emplois au Quartier Ordener et prochainement aux Portes de Senlis grâce à l'installation d'une plate-forme logistique...)

> **Dynamisation du centre-ville grâce au dispositif « Cœur de ville »** (habitat, commerces de proximité, signalétique...), réalisation d'opérations de logement (programmes immobiliers de l'ancienne Usine des eaux, Îlot Foch, livraison de l'EcoQuartier...)

> **Mise en valeur du patrimoine**, (avancées sur les grandes orgues et le portail ouest de la cathédrale)

> **Amélioration du cadre de vie** (terrain de football synthétique, rénovation de la rue de la République et de la rue du Château, création du Pôle d'Échanges Multimodal de la Gare...)

> **Préservation de la sécurité publique** (augmentation des crédits dédiés à la police municipale)...

L'achèvement de ces opérations est un signe fort de confiance en l'avenir et témoigne d'une ville en plein d'essor.

### Le montant total des investissements 2019 sera d'environ 8,7 M €

Considérant qu'environ 3,1 M € est constituée par les investissements courants liés aux infrastructures, les investissements liés aux projets structurants représentent donc environ 5,6 M €, dont 2,4 € pour l'acquisition du bâtiment dédié au futur centre Multi-accueil. Auxquels s'ajouteront : les travaux sur la Cathédrale, la réhabilitation des vestiaires de football et la création d'un terrain synthétique, et la réalisation de plusieurs zones de stationnement (Thomas Couture, Ordener, parking de la gare).

Les projets d'investissement de 2019 s'inscrivent dans la continuité de 2018 avec notamment la programmation pluriannuelle de dépenses (Autorisation de Programme / Crédits de Paiement : AP/CP), portant sur la restauration des grandes Orgues.

Les efforts en matière de rénovation de la voirie, de l'amélioration de l'éclairage public, de la signalisation, et des espaces verts à hauteur de 600 000 € sont maintenus.

### Rigueur et réalisme

Choix responsables et solidarité collective sont de mise afin de relever les défis de 2019, dans un souci permanent de consolidation financière. Les engagements pris devant les Senlisiens de mener progressivement les grandes priorités sont tenus : plus de 80 % des projets ont été achevés ou sont en cours de réalisation. Il s'agit de renforcer l'attractivité de Senlis, en faire un exemple en matière de dynamisme économique, culturel, touristique, environnemental, et de qualité de vie.

Parallèlement il convient de préserver les intérêts et les projets initiés par la Municipalité ayant fait l'objet d'un transfert obligatoire de compétences dans le cadre de la loi NOTRe du 7 août 2015 (Nouvelle Organisation Territoriale de la République, qui confie de nouvelles compétences aux régions). L'avenir doit permettre de restaurer la place de Senlis, au sein d'une future entité intercommunale qui prendra en compte le poids et les problématiques des charges dites de centralité d'une ville centre : les dépenses particulières engagées par Senlis pour les équipements uniques dont les autres villes ou villages ne disposent pas toujours : écoles, conservatoire, médiathèque... Il reste vital de consolider et d'élargir la communauté de communes actuelle, afin de lui donner une surface territoriale et financière à la mesure des compétences qui lui reviennent.

**L'ambition est claire : continuer à faire de Senlis une terre de projets et une ville d'excellence.**



## Inscription sur la liste électorale

Les lois du 1<sup>er</sup> août 2016 (n°2016-1046, n°2016-1047 et n°2016-1048) ont modifié les modalités d'inscription sur les listes électorales.

Date limite pour s'inscrire sur la liste électorale – Élections Européennes 2019

Le scrutin se déroulera en France le dimanche 26 mai 2019, et la date limite d'inscription est fixée au 31 mars 2019 (et non plus le 31 décembre 2018). Le 31 étant un dimanche, il sera possible de s'inscrire au service Citoyenneté jusqu'au samedi 30 mars matin de 9h à 12h.

Pour s'inscrire sur les listes électorales, il faut être muni de :

- sa carte nationale d'identité ou de son passeport en cours de validité ;
- d'un justificatif de domicile de moins de 3 mois, de préférence facture d'électricité, de gaz ou de téléphone fixe.

Vous déménagez dans la commune ?

Vous devez informer le service Citoyenneté, soit en vous présentant sur place, soit par courrier, et fournir un justificatif d'identité et de domicile (récent). Dans le cas contraire, vous êtes susceptible de vous exposer à une radiation de la liste électorale du fait du retour de la propagande électorale, de la carte électorale, etc.

## 38<sup>e</sup> Fête de la Musique

Vendredi 21 juin prochain, de 17h à 23h30, place à la musique ! Musiciens amateurs ou confirmés, vous souhaitez vous lancer pour la 1<sup>ère</sup> fois, ou jouer de nouveau à Senlis...?

Un formulaire de candidature est à retirer à la direction des Affaires Culturelles, 55 rue vieille de Paris, de 9h à 12h de lundi au vendredi, ou par mail à [culture@ville-senlis.fr](mailto:culture@ville-senlis.fr) ou encore sur le site de la ville : <http://www.ville-senlis.fr/Culture-Sport-Loisirs/Culture/Fete-de-la-Musique/Fete-de-la-Musique-2019>, jusqu'au 31 mars.

En 2018, plus de 120 pays ont célébré la Fête de la Musique, créée en France en 1982 : à Senlis, le public, toujours nombreux et venant parfois de loin, est toujours fidèle au rendez-vous



Urbanisme

## Les travaux de l'EcoQuartier de la Gare sont lancés

Après plusieurs mois de mise au point administrative et technique du projet, les premiers terrassements et démolitions ont démarré fin 2018, pour un chantier livré au second trimestre 2020. Dix-neuf mois de travaux seront nécessaires pour voir sortir de terre un pôle petite enfance, 117 logements et un parking public souterrain de 150 places.

### Le « Pôle petite enfance » municipal

Le pôle petite enfance est un **équipement public de 580 m<sup>2</sup>** qui accueillera à la fois un multi-accueil (garde d'enfants en accueil permanent ou occasionnel) de **40 berceaux et des locaux administratifs**, accompagnés d'une salle d'activités dédiée aux services de la petite enfance et de la crèche familiale. Le bâtiment sera complété d'une cour d'environ 220 m<sup>2</sup> arborée avec un préau et d'une structure de jeu pour le plus grand bonheur des tout-petits. Dès le début de l'année 2020, les 40 berceaux permettront d'accueillir **10 petits (enfants de 0 à 1 an), 15 moyens (enfants de 1 à 2 ans) et 15 grands (enfants de 2 à 3 ans)**. Une salle de jeux d'eau, un atrium de motricité et une salle de développement sensoriel participeront à l'éveil des enfants accueillis.

Le bâtiment, réalisé par l'OPAC de l'Oise, est construit totalement en bois, de la structure à l'habillage extérieur, ce qui présente de nombreux avantages : il permet une bonne performance énergétique (réduisant ainsi les consommations d'énergie), assure une meilleure qualité de l'air intérieur et permet de mener un chantier plus rapide et plus propre. L'équipement vertueux sera ainsi labellisé « HQE » (Haute Qualité Environnementale) bâtiment tertiaire et répondra en tous points à la labellisation « EcoQuartier ».

**Le choix du bois sera également mis en valeur à l'intérieur où des pièces de bois (poteaux, tasseaux) finiront d'apporter au bâtiment une ambiance sereine et chaleureuse.**

Pour faciliter l'accès des familles à l'équipement, six places « dépose-minutes » dédiées, dont une pour les Personnes à Mobilité Réduite seront créées au pied du bâtiment, un local poussettes est prévu pour les parents désireux de déposer leurs enfants à pied ou en TUS, et des arceaux vélos viendront compléter le dispositif. Le chantier est réalisé par des entreprises en corps d'état séparés. Son accès se fait via le parvis de la gare. Il avance à grands pas, avec les fondations et dalles réalisées en ce début d'année.



### Les logements et le parking public

Les travaux liés à la construction de **117 logements et du parking public souterrain en deuxième niveau de sous-sol** sont réalisés concomitamment aux travaux du pôle petite enfance par une entreprise générale Bouygues Bâtiment Grand Ouest (pour les lots liés à la construction), Eiffage TP (pour les lots liés aux VRD) et Hié Paysage (pour les lots de paysage) qui ont été sélectionnés par le groupement « OPAC de l'Oise et Aubarne Promotion Immobilière » dans le cadre de marchés publics.

Le groupement se répartit la construction de :

- **55 logements en accession pour Aubarne**, dont des logements intermédiaires à prix maîtrisés pour lesquels nous vous renvoyons à notre page : [www.ville-senlis.fr/Famille/Logement](http://www.ville-senlis.fr/Famille/Logement) pour connaître les critères d'éligibilité ;
- **62 logements pour l'OPAC de l'Oise**, dont des logements en accession sociale à la propriété et des logements dédiés aux personnes âgées labellisés Habitat Séniors Services

**La commercialisation des logements se poursuit : vous pouvez vous rendre à la bulle de vente installée sur la place de la gare ouverte les lundi, mercredi, jeudi et vendredi de 14h à 18h / le samedi de 9h30 à 12h30 / et sur rendez-vous.**

Pour la première phase de travaux en cours, les terrassements prévoient l'évacuation de 40 000 m<sup>3</sup> de terre. Les trois grues nécessaires à la construction sont montées et resteront en place pendant 12 mois environ. Début janvier, une réunion d'information des riverains a été organisée afin de leur présenter l'organisation du chantier, en activité du lundi au vendredi de 7h et 19h. Pour recueillir les observations, une boîte aux lettres se situe à l'entrée du chantier (côté gare).

Ce chantier dit « vert » répond aux critères suivants : une vigilance particulière est portée pour réduire au maximum les consommations d'eau et d'énergie et limiter les nuisances. Il est suivi au quotidien par une équipe constituée des maîtres d'ouvrage, des maîtres d'œuvre et des services de la Ville pour assurer son déroulement dans les meilleures conditions.

Les préconisations sur l'organisation du chantier prennent toute leur importance dans un projet inscrit dans la démarche nationale de labellisation EcoQuartier, qui requiert de répondre à 20 engagements sur des thèmes aussi diversifiés que la programmation, la gestion de l'eau et des déchets, le développement des modes de déplacement doux, l'économie du projet, la concertation, le chantier, la performance énergétique, l'insertion dans le paysage...

**C'est pourquoi l'ensemble des 117 logements, du T1 au T5, seront certifiés Qualitel NF Habitat HQE, correspondant à une performance énergétique 20 % plus efficace que la réglementation thermique en vigueur appelée RT 2012.**

Sur l'ensemble du site (1,4 ha), les déchets seront gérés via de futurs Points d'Apport Volontaires (PAV) et les eaux de pluie seront infiltrées sur place, grâce à des systèmes de casiers de rétention, permettant l'infiltration progressive des eaux de pluies dans le sol.

Pour le temps des travaux, la voie verte intercommunale est déviée et sécurisée (sur le tronçon face à la chaussée Brunehaut) pour assurer sa continuité : les promeneurs, joggeurs et autres utilisateurs continueront ainsi à profiter de ce chemin.

**Pour toute information complémentaire sur le projet, vous pouvez joindre la Direction de l'Urbanisme et de l'Aménagement : 03 44 32 00 08.**





+ d'infos sur l'affiche en 4<sup>e</sup> de couverture

# Le festival « Senlis fait son théâtre » lèvera le rideau avec Daniel Mesguich

Du 4 au 7 avril 2019, aura lieu la 8<sup>e</sup> édition du festival « Senlis fait son théâtre ». Particularité notable de cette édition toujours très attendue : le parrainage de l'acteur, metteur en scène et professeur d'art dramatique Daniel Mesguich, qui inaugurera le festival jeudi 4 avril à 20h30, avant la représentation de « qu'est-ce que le théâtre ? » par la compagnie Les ailes de Clarence. Séduit par le cadre exceptionnel de la ville de Senlis et la convivialité de ce temps fort de la vie culturelle senlisienne, Daniel Mesguich fait à Senlis l'honneur d'associer son nom à cet événement, soulignant ainsi sa reconnaissance par le monde du Théâtre. En ces temps printaniers, n'hésitez pas à rejoindre le centre historique de la ville : une trentaine de compagnies, et une soixantaine de représentations seront données, en plein air et en intérieur, au cœur du patrimoine senlisien... Chaque année, un public de plus en plus nombreux et fidèle vient partager fous rires et émotions artistiques.

### Découvrez ci-dessous un avant-goût de l'édition 2019, dans ses grandes lignes :

- Une ouverture sous le parrainage de Daniel Mesguich... jeudi 4 avril à 20h30 au cinéma
- Des spectacles familiaux : *Le Kabaret de poche*, samedi et dimanche après-midi, *Sinbad le marin* par le Théâtre du Kalam, le samedi
- de la commedia dell'arte : *Mascarade à Séville* par la compagnie À tout va !, le samedi : *La cour des miracles* par la compagnie Mystère Bouffe pour clôturer le festival le dimanche, dans le parc du château royal
- et de la bonne humeur : avec la *Cubipostale* et le retour de Tata Guilaine

Tous les détails seront disponibles dans le programme détaillé mi-mars sur le site internet de la ville et en ville !

### Culture

## « Senlis un artiste... » s'invite au parc écologique



Né en 1960 à Senlis, Clément Borderie, fils de l'artiste senlisien André Borderie, a été formé aux Manufactures Nationales des Gobelins-Mobilier National à Paris. Ses installations, toiles vierges tendues sur des structures en pleine nature sont des dispositifs spatio-temporels qui capturent le passage du temps comme une photo s'imprimant peu à peu sur une pellicule. L'artiste choisit le lieu et la durée, tandis que l'environnement agit sur les matrices et y trace des images. Impressions, empreintes, oxydations... La faune et la flore du parc écologique, ainsi que le climat senlisien vont imprégner les matrices pour livrer une série de toiles sur lesquelles le temps aura fait son œuvre.

Dans le cadre d'un partenariat de l'artiste avec la Fabrique de l'Esprit, un programme éducatif est destiné aux lycéens du territoire autour de cette exposition. Après avoir participé à l'installation des toiles sur les structures avec l'artiste, les lycéens étudieront leur évolution esthétique au fil du temps. Soyez curieux et venez observer le passage du temps et l'œuvre de la Nature sur les matrices.

Voir aussi en pages agenda.

**Exposition visible, dans la durée, au Parc écologique à ses heures d'ouverture :**  
**Horaires d'hiver (du 1<sup>er</sup> octobre au 31 mars) de 9h à 17h puis d'été, du 1<sup>er</sup> avril au 30 septembre de 9h à 19h30.**  
**Deux entrées possibles : côté Villevert, entrée rue du Moulin Saint-Rieul, et côté Bon-Secours, au bout de la rue du Clos Notre-Dame de Bon-Secours.**



### Conseil Municipal des Jeunes

## Nouveau mandat du Conseil Municipal des Jeunes

Le 14 décembre dernier avaient lieu les élections des Conseillers Municipaux Jeunes du nouveau mandat 2018-2020. Quinze jeunes élus succèdent, pour deux ans, à leurs collègues du mandat 2016-2018 : six jeunes filles et six jeunes garçons. Six d'entre eux sont élèves au Anne-Marie Javouhey, six au collège Albéric Magnard et trois du collège Fontaine des Prés. Ils ont été investis et décorés de leur écharpe tricolore jeudi 20 décembre, en salle d'Honneur de l'Hôtel de ville, par Pascale Loiseleur, Maire de Senlis, et Elisabeth Sibille, Maire Adjointe en charge de la Petite Enfance, de l'Éducation et de la Jeunesse. Leur mandat est officiellement lancé : ils ont fait leur première apparition lors de la cérémonie des vœux de Madame le Maire, qu'ils ont assistée lors de la remise des médailles de la ville. Ils ont ensuite remis les colis de Noël offerts par la municipalité aux personnes âgées de la Résidence de Brichebay et de la Résidence Autonomie municipale Thomas Couture, avec qui ils ont partagé un moment convivial autour d'une galette des Rois. Début février, la Ville les a récompensés de leur élection en les invitant à déjeuner dans une crêperie senlisienne puis à visiter le musée de la Grande Guerre à Meaux, afin de clore le centenaire 14-18. Ils ont aussi rencontré les agents des services municipaux, et ont pris part, le 26 février, à une 1<sup>ère</sup> réunion de travail sur les futurs projets du mandat, dans les locaux du Service Jeunesse.

### État-civil

## Ils se sont dits « Oui » après 33 ans de vie commune

Daniel Guedras, 6<sup>e</sup> Maire-Adjoint, célébrait le 3 novembre dernier, une union senlisienne peu commune ! En effet, après 33 ans de vie commune, Mme Renée Carbonnet épousait M. Jacques Chariot, Senlisien depuis 1960. Le 19 janvier suivant, ils célébraient l'événement à l'Hôtel Escapade de Senlis, en réunissant toute la communauté senlisienne qui leur est chère : amis, anciens voisins de Bon-Secours et nouveaux de la résidence du Manoir, médécins, assistants de vie, coiffeur...et surtout en présence de leur nombreuse descendance : 4 enfants, 13 petits-enfants et 3 arrière-petits enfants. La municipalité s'associe au bonheur des « jeunes » mariés, commencé à Senlis et qui s'y épanouit dans le temps.



## Rentrée scolaire 2019-2020 : les inscriptions sont ouvertes !

Tous les enfants nés en 2016 sont concernés par la rentrée de septembre en maternelle. N'oubliez pas de procéder aux inscriptions à enregistrer en Mairie, depuis le 1<sup>er</sup> mars à la Direction de l'Éducation. Il est à rappeler qu'une entrée à l'école élémentaire (Cours Préparatoire - CP) nécessite une nouvelle inscription. À cet effet, un dossier sera transmis aux enfants concernés par leur école maternelle. Les renseignements et formulaires sont téléchargeables depuis le site de la Ville de Senlis : <http://www.ville-senlis.fr/Famille/Enfance/Inscriptions-scolaires> ou à retirer à la Direction de l'Éducation, en mairie (Tél : 03 44 32 00 76). Ouverture du lundi au vendredi de 8h30 à 12h et sur RDV de 13h30 à 17h30.

### Cette rentrée s'accompagne d'une bonne nouvelle !

Le Conseil Départemental de l'Éducation Nationale, réuni le 29 janvier dernier, a décidé de maintenir, à Senlis, les effectifs d'enseignants des écoles à l'identique pour la prochaine rentrée scolaire. Cette décision se fonde sur une mesure prévisionnelle des effectifs d'enfants scolarisés. Cette bonne nouvelle, après plusieurs années de suppression de postes, traduit le travail collaboratif mené entre la ville de Senlis, élus et services, et les services départementaux de l'Éducation Nationale.

### Avis d'enquête publique

Deux enquêtes publiques sont actuellement lancées à Senlis sur la période du jeudi 14 février au lundi 18 mars 2019 inclus. La première concerne la modification n°3 du PLU. La seconde concerne la mise en concordance du cahier des charges de la ZACE (Zone d'activités économiques et commerciales) avec le PLU. Vous êtes invités à consulter les dossiers d'enquête publique :  
• Sur le site internet de Ville, [www.ville-senlis.fr](http://www.ville-senlis.fr),  
• A la Direction de l'Aménagement et de l'Urbanisme pendant la période de l'enquête, du lundi au vendredi de 9h à 12h et de 14h à 17h et le samedi à l'accueil de la mairie de 9h à 12h. Vous pouvez également vous rendre aux permanences du Commissaire Enquêteur qui se dérouleront le mardi 12 mars de 16h à 19h et le lundi 18 mars de 9h à 12h dans la salle des Capétiens de la mairie. Pour tout renseignement ou pour laisser vos observations à l'attention du commissaire enquêteur : [plu@ville-senlis.fr](mailto:plu@ville-senlis.fr).



## La première des 3 grues est en place

Les travaux de la première phase de l'Ecoquartier, Les Jardins Brunehaut, ont commencé comme prévu en janvier. Une première grue, qui servira à l'approvisionnement des 3 bâtiments les plus proches de la gare a été montée. Une deuxième grue sera installée début mars pour desservir les 3 immeubles à l'est du programme. Une troisième grue sera érigée dans quelques mois pour les bâtiments au centre. L'achèvement de l'intégralité du sous-sol est prévu au début de l'été.

La commercialisation se déroule bien, la demande est soutenue. Il reste encore du choix dans les typologies de logements, du type 2 au type 5 duplex.



## Une remarquable opportunité d'investissement dans la pierre

Les Jardins Brunehaut sont une excellente opportunité d'investissement que ce soit à des fins de résidence principale de qualité ou pour un investissement locatif, éligible à défiscalisation au titre de la loi Pinel. La résidence est idéalement située et chaque appartement, du type 2 au type 5, possède soit un jardin avec terrasse pour les appartements au rez de chaussée soit un balcon ou une terrasse pour les appartements en étage.

Avec des prestations de qualité (parquets, carrelages, salles de bain équipées) et une isolation thermique et acoustique renforcées (RT 2012 améliorée de 20%), Les Jardins Brunehaut garantiront à leurs habitants une grande qualité de vie dans un cadre exceptionnel au coeur de Senlis.

Venez nous rencontrer au bureau de vente Place de la Gare à Senlis, ou adressez vous à votre intermédiaire immobilier habituel pour bénéficier des meilleures opportunités.



Votre 2 pièces  
à partir de  
185 000 €

# DEVENEZ PROPRIÉTAIRE DANS UN CADRE EXCEPTIONNEL À SENLIS

## Pour profiter du meilleur choix, bureau de vente place de la gare\*

\* Le bureau de vente est ouvert les lundi, mercredi, jeudi, vendredi de 14h à 18h, samedi de 9h30 à 12h30 et sur rendez-vous.

  
**AUBARNE**  
Promotion immobilière



**CONTACTEZ-NOUS**

**03 44 53 95 35**

www.aubarne.fr - contact@aubarne.fr



Bienvenue dans  
la 8<sup>ème</sup> dimension.  
Nouvelle Audi Q8.



Volkswagen Group France S.A. - RCS Soissons 832 277 370. Audi recommande Castrol EDGE Professional. Gamme nouvelle Audi Q8 : Émissions CO<sub>2</sub> NEDC corrélé (min - max) : 172 - 179 g/km. Consommations NEDC corrélé (min - max) : 6,6 - 6,8 /100km. « Tarif » Audi Q8 au 26/07/2018. Valeurs susceptibles d'être revues à la hausse (données d'homologation WLTP converties en valeurs NEDC). Pour plus d'informations, contactez votre Partenaire.

ESPACE  
**st Maximin**

**Espace Saint Maximin**

280 rue de la Marseillaise - 60740 Saint Maximin - 03 44 61 30 00



## &gt; À PARTIR DE FÉVRIER 2019

Senlis,  
un Artiste

Ville de Senlis,  
**« Senlis, un artiste »...  
innove avec une résidence  
d'artiste en extérieur  
et au long cours**

**Au parc écologique aux heures  
d'ouverture\***

Pour sa 9<sup>e</sup> édition, le cycle  
artistique et culturel  
municipal « Senlis, un artiste »  
propose une (r)évolution,

en exposant les matrices, formes métalliques destinées  
à être couvertes d'une toile imprimée par les éléments,  
au fil du temps. Chacun pourra observer leurs  
transformations à chaque visite au Parc écologique,  
comme une connexion entre Art et Nature.

**culture@ville-senlis.fr** - \*Exposition visible dans la durée  
au Parc écologique, aux dates et heures d'ouverture :  
**Horaires d'été ( du 1<sup>er</sup> avril au 30 septembre) : 9h -19h30 et  
Horaires d'hiver (du 1<sup>er</sup> octobre au 31 mars) : 9h-17h.**

+ de détails page 10

La Fabrique de l'Esprit - UNESCO,  
**Résidence Art et Sciences  
au Parc écologique de Senlis**



La Fabrique de l'Esprit - UNESCO poursuit son engagement  
territorial et éducatif en accueillant l'artiste Clément Borderie pour  
une résidence d'artiste, en continuité avec nos réflexions autour de  
l'art, des sciences et du vivant. Quinze œuvres sont disséminées  
au parc écologique de Senlis. Des installations faites de métal,  
d'acier et des toiles vierges sur lesquelles le hasard de la vie laisse  
naturellement son empreinte. Une parfaite harmonie entre  
le vivant et l'objet industriel. L'artiste, né à Senlis, est  
particulièrement attaché à la transmission de son travail auprès  
du jeune public.

Ainsi, La Fabrique met en place un programme éducatif pour faire  
participer les scolaires, de l'école aux lycéens du territoire à la  
mise en place ou à l'étude des toiles, en particulier leur évolution  
esthétique. Dans le cadre de la résidence avec l'artiste, les élèves  
se confrontent à son œuvre, le questionnent, de l'installation des  
matrices à la création des œuvres, au fil des mois et des dépôts  
naturels sur la toile un geste artistique se révèle grâce au lâcher-  
prise de l'artiste.

Afin d'accueillir le programme éducatif et les ateliers par tous les  
temps, Clément Borderie s'installe également dans le jardin de  
l'association. Une œuvre de métal à découvrir au gré d'une nature  
changeante.

Ce projet s'inscrit dans un lien étroit avec le personnel  
de la commune et dans le cadre de l'action culturelle de la ville  
de Senlis et de son programme Senlis un artiste.

**touch@francoisartmemo.fr**

> JUSQU'AU 1<sup>ER</sup> JUIN

## EXPOSITION

À LA FONDATION FRANCÈS  
**Exposition  
« Mémoire de l'oubli »  
de Kader Attia**

L'artiste franco-algérien Kader

Attia (prix Marcel Duchamp 2016) imprègne la Fondation de son  
travail qui évoque la réparation, celle de l'être humain, de l'Histoire  
et de la société. Doté d'un sens de la composition et du dénouement  
émotionnel, il sait à la fois sculpter son œuvre et lui rendre une  
âme, l'élever au rang d'œuvre sociale mais aussi lui conférer une  
note poétique et fragile. Cette exposition révèle une confiance  
intime conduisant l'artiste vers un long processus de réflexion et de  
maturation pour enfin aboutir à une œuvre in situ. Elle donne à voir  
un être empêché, dont la quête permanente forme la lumière, un  
geste minimal et puissant, celui de l'artiste, plongeant intensément le  
regard dans une zone de conflits intérieurs source de résilience.

**1 informations pratiques en fin d'agenda**

## &gt; JUSQU'À JUIN

## PRIX LITTÉRAIRE JEUNESSE DE LA MÉDIATHÈQUE MUNICIPALE



## MOTAMO

Prix littéraire organisé par la médiathèque  
municipale de Senlis en collaboration avec  
l'association des Amis de la Bibliothèque. Il  
s'adresse aux enfants de 9 à 12 ans. Ils ont  
pour mission de lire tout au long de l'année  
une sélection de livres récents faite par les  
bibliothécaires. Début juin, les participants  
votent pour élire leur titre préféré. Toutes les informations sur l'édition 2018-2019  
des le mois d'octobre sur [www.bmsenlis.com](http://www.bmsenlis.com). **Jeune public de 9 à 12 ans**

**Tout public > 1 informations pratiques en fin d'agenda**

## &gt; JUSQU'À MAI

## PRIX LITTÉRAIRE ADOS DE LA MÉDIATHÈQUE MUNICIPALE



## Prix littéraire ados

à la Médiathèque Municipale, dans les CDI des  
collèges et lycées de Senlis. Pour suivre toute  
l'actualité du prix, échanger avis et critiques  
littéraires : [www.bmsenlis.com](http://www.bmsenlis.com)

**1 informations pratiques en fin d'agenda**

## &gt; JUSQU'AU 31 MAI

## EXPOSITION AU MUSÉE DE LA VÉNERIE



## Objet de la Saison :

« Collections égyptiennes et égyptisantes »

**Tout public > 1 informations pratiques en fin d'agenda**

## &gt; MERCREDI 6 MARS

## JEUNESSE MÉDIATHÈQUE MUNICIPALE

Mercredi Youpi, lecture d'histoires pour les  
tout-petits. Séance de 6 mois à 3 ans, 10h30

Inscriptions ouvertes 3 semaines avant chaque séance.

## &gt; JEUDI 7 MARS

## ATELIER DE LA MÉDIATHÈQUE MUNICIPALE

Initiation à l'informatique niveau 2,  
9h-10h30 & 10h30-12h Gratuit - Tout public

Projection-débat sur la maladie d'Alzheimer  
à partir du film « La finale » au cinéma de Senlis, 15h et 18h



Comédie de 2018 de R. Sykes avec T. Lhermitte et R. Bensetti, primé au  
festival de l'Alpe d'Huez 2018

Débat : Ces deux projections seront suivies d'un échange  
sur la maladie d'Alzheimer et les thèmes soulevés par le  
film, entre la salle et plusieurs intervenants.

+ de détails page 7.



France Alzheimer Oise & maladies apparentées  
35 rue du Maréchal Leclerc 60000 Beauvais  
03 44 48 63 98 - [alzheimer.oise@wanadoo.fr](mailto:alzheimer.oise@wanadoo.fr)

[www.francealzheimer.org/oise](http://www.francealzheimer.org/oise)

Tarif : 4€ / Tarif d'entrée « solidaire » à 7 € dont la différence (3€ par participant)  
sera reversée à l'association France Alzheimer Oise qui accompagne les malades  
et familles concernés par la maladie d'Alzheimer et maladies apparentées.  
Réservation souhaitée au 06 07 21 91 56 - Tout public

## &gt; DU 8 AU 15 MARS

Exposition « Mouvement » par les élèves d'art plastique du  
Lycée Hugues Capet & avec le lycée Amyot d'Inville, galerie « La  
Salamandre », Lycée Amyot d'Inville, vendredi 8 : 14h-17h /  
samedi 9 : 10h-12h / lundi 11 : 13h30-15h30 / mardi 12 : 14h30-16h30  
/ jeudi 14 : 14h30-16h30 / vendredi 15 : 13h30-15h. Sculptures,  
peintures, photographies, productions d'art vidéo, etc...

## &gt; VENDREDI 8 MARS

Initiation gratuite au self-défense  
réservée aux femmes, 19h-21h30,  
gymnase Yves Carlier

Pour la Journée internationale des droits de  
la femme, le club de KRAV MAGA KMS60, La  
Ligue Contre Le Cancer et la ville de Senlis

vous proposent une initiation gratuite de self défense, elle est ouverte  
à toutes (+16ans), que vous soyez débutantes ou non. Initiation animée

par : Christophe Beulaygue & Jacques Marchand : Ceintures noires,  
1<sup>er</sup> Darga & Moniteurs F.E.K.M. **Inscription obligatoire. Inscription et  
information : 06.46.84.04.12**Afin de promouvoir la lutte contre le cancer,  
un stand de La Ligue Contre Le Cancer (Secteur Oise) sera présent. Des  
dons pourront être effectués.



## CINEKLUB AU CINÉMA DE SENLIS

## Projection de : « Jeux interdits » à 18h30

Drame / France / 1h25 / 1952 / Un film de René Clément  
avec Brigitte Fossey, Georges Poujouly, Lucien Hubert

**> 1 informations pratiques en fin d'agenda**

Association franco portugaise, **Soirée dîner dansant**,  
Salle du Valois, 12h-23h

## &gt; SAMEDI 9 MARS

UNC Senlis (Union Nationale des Combattants), **Journée de Mémoire**,

• 9h : Messe à la Cathédrale Notre Dame de Senlis

• 10h : Cortège vers le monument aux Morts avec les porte-drapeaux

et dépôt de gerbes par les autorités  
Il y a cent ans, deux sections de l'U.N.C ont été créées dans  
l'arrondissement de Senlis, l'une à Mont-L'évêque par M. Alfred de  
Pontalba, l'autre à Chamant par M. Troncin. M. de Pontalba, chargé par  
l'U.N.C de Paris de son développement dans le département de l'Oise,  
s'entendit avec M. Chastaing, avoué à Senlis, afin d'y constituer une  
section locale. Cette journée de mémoire célébrera cet événement.

## ATELIER À LA MÉDIATHÈQUE MUNICIPALE



## Rendez-vous lecture, 10h30-12h

Un rendez-vous une fois par mois pour toutes  
celles et tous ceux qui veulent partager leurs  
coups de cœur de lecture. Nous échangeons,  
nous partageons et nous nous enrichissons  
des lectures des autres. Chaque rendez-vous  
donne lieu à un compte-rendu sur papier  
et sur le site de la Médiathèque. Les livres  
coups de cœur sont mis en avant dans les rayons grâce à leur petit cœur  
rouge. Un bon moment de partage et de convivialité autour des livres !  
Médiathèque municipale : 03 44 32 04 03 / [bibliotheque@ville-senlis.fr](mailto:bibliotheque@ville-senlis.fr)  
[www.bmsenlis.com](http://www.bmsenlis.com) - Gratuit - Public : ado - adulte



## JEUNESSE MÉDIATHÈQUE MUNICIPALE

Samedi Youpi, lecture d'histoires pour les  
tout-petits. Séance de 4 à 7 ans, 10h30

Inscriptions ouvertes 3 semaines avant chaque séance.

Librairie Le Verbe et l'Objet,  
**Festival « Hauts les livres » :**

**Lectures par Lucien Suel :** Lucien Suel,  
poète de l'Artois, romancier, traducteur, propose  
une lecture d'extraits de ses œuvres en français  
et en picard, et principalement de son dernier  
ouvrage « Sur Ma Route », poétique hommage  
à Kerouac aux éditions Henry. **De 16h à 19h.**

14, place Henri IV 03 44 60 61 98 / sur facebook et instagram : [verbeetobjet](https://www.facebook.com/verbeetobjet)

## &gt; DU 9 AU 10 MARS

Club canin, **10<sup>e</sup> canicross**, lycée Hugues Capet et forêt, **journée**

## &gt; DU 9 MARS AU 6 AVRIL



Galerie Gilbert Dufois,

**Exposition Nina Khemchyan**

8 Place Henri IV - 03 44 60 03 48 - [infos@galeriegilbertdufois.com](mailto:infos@galeriegilbertdufois.com)

[www.galeriegilbertdufois.com](http://www.galeriegilbertdufois.com) - Horaires : du mardi  
au samedi, de 10h à 12h et de 15h à 19h, le dimanche  
de 10h à 13h - Entrée libre - Tout public

## &gt; DIMANCHE 10 MARS

Chorale L'Oiseau Lyre, **Concerts de la Fédération  
Départementale des Chorales de l'Oise**

11h-18h, Chapelle du Lycée St-Vincent, rue de Meaux.

La Fédération Départementale des Chorales de l'Oise organise une  
journée de concerts interprétés par ses chorales amateurs adhérentes.

Isabelle Faucille : 06 11 57 02 78 - [chorale@oiseaulyresenlis.com](mailto:chorale@oiseaulyresenlis.com) -  
Entrée Libre Tout public

## &gt; LUNDI 11 MARS



## OPÉRA AU CINÉMA DE SENLIS

## Projection de : « Carmen » à 19h30

Prévente sur [cinesenlis.com](http://cinesenlis.com) - Tarifs plein : 20 € /  
adhérents : 15 € / réduit : 8 €

**> 1 informations pratiques en fin d'agenda**



## > JEUDI 14 MARS



### ATELIER DE LA MÉDIATHÈQUE MUNICIPALE

**Initiation à l'informatique niveau 2,**  
9h-10h30 & 10h30-12h Gratuit - Tout public

## > VENDREDI 15 MARS



### CINÉ P'TIT DÉJ' AU CINÉMA DE SENLIS

« **Viens voir les comédiens** » à 18h30  
Charles est vénère, John est indécis, Pauline a une obsession... Des personnages atypiques incarnés par des comédiens talentueux.

« **Courts des Palmés** » à 20h : « Et la Palme d'or revient à... ». Les réalisateurs ayant reçu cette fabuleuse distinction sont souvent eux aussi (re)passés par la forme courte.

Courts-métrages réalisés par des comédiens français tels que Reda Kateb, Swann Arlaud, Stéphane de Groodt / Durée : 1h30

> **i** informations pratiques en fin d'agenda

### Remise des prix du Concours d'écriture 2018-19, 19h-21h, Salle de l'Obélisque

Ville de Senlis - culture@ville-senlis.fr

## > SAMEDI 16 MARS

### LECTURE JEUNESSE À LA MÉDIATHÈQUE MUNICIPALE



#### Comité de lecture jeunesse

de 10h à 11h30

Vous aimez la littérature jeunesse ? Vous êtes curieux de découvrir de nouveaux titres ? Vous êtes les bienvenus au comité de lecture ! Le comité de lecture jeunesse vous permet d'emprunter une sélection d'albums, contes, romans, documentaires, livres-CD et bandes dessinées nouvellement acquis par la bibliothèque. Les participants se réunissent tous les mois et demi pour échanger dans la convivialité autour des livres proposés aux enfants. Petites déceptions ou grands coups de cœur, ces discussions permettent de nous rencontrer pour partager le plaisir de lire.

Entrée libre - Tout public - > **i** informations pratiques en fin d'agenda

### ATELIER D'ÉCRITURE À LA MÉDIATHÈQUE MUNICIPALE



#### Ateliers d'écriture pour pratiquants débutants ou en cours d'initiation, de 14h à 17h30

Écrire, découvrir comment écrire avec ce qu'on est, ce qu'on rêve, ce qu'on lit, la façon qu'on a d'être au monde. Écrire comme on se promènerait dans des horizons offerts par d'autres qui écrivent, façonnent un univers avec les mots. Chaque séance se construit autour d'un thème. Soit formel (la description d'un lieu, le travail du rythme dans les phrases longues...) soit en terme de fond (un sentiment, un moment de la vie, une question...). Des textes d'auteur(s) servent d'éléments déclencheurs, offrent des pistes d'écriture. On essaie, on expérimente, on découvre. Et puis on lit, on partage, on réagit, on échange. Avec le but de permettre à chacun d'apprendre comment il ou elle écrit, peut écrire, peut s'épanouir avec sa façon d'écrire.

Gratuit sur réservation - 15 personnes maximum par séance. Tout public à partir de 15 ans > **i** informations pratiques en fin d'agenda

des maisons bordant la partie sud de la rue Vieille de Paris, avant que les difficultés financières de la fin du XVI<sup>e</sup> siècle et la décadence générale des Frères de la Charité Notre-Dame n'obligent ceux-ci à céder leur place aux Carmes déchaux en 1641. Seul témoignage de ce passé médiéval, l'église qui s'adosse aux bâtiments conventuels du XVII<sup>e</sup> siècle, quoique profondément dégradée, présente un intéressant exemple de l'architecture religieuse des XIV<sup>e</sup> et XV<sup>e</sup> siècles. Par l'étude des sources archivistiques et l'analyse des éléments architecturaux, Arnaud Martinec se propose de retracer l'histoire oubliée de cet ensemble et de ses occupants.

Société d'Histoire et d'Archéologie de Senlis : 06 03 35 06 00  
contact@archeologie-senlis.fr - www.archeologie-senlis.org  
Entrée libre et gratuite - Tout public

École de Musique de Senlis, **Audition classe de guitare,** maison des loisirs - salle P9, 18h-21h30

## > SAMEDI 16 ET DIMANCHE 17 MARS

Après-midi jeux avec l'association Les Joueurs Nés, salles 1,2,3 Centre Clémenceau, 14h-19h

## > DIMANCHE 17 MARS

### CINÉ P'TIT DÉJ' AU CINÉMA DE SENLIS

« **Focus Michel Ocelot** » à 10h

Lumière sur un des plus grands animateurs français : Michel Ocelot, papa de Dilili et Kirikou. Durée : 0h55 - tarif unique : 4,50 €

> **i** informations pratiques en fin d'agenda

Musique et patrimoine, « **Irish St Patrick !** », Réfectoire de l'ancienne Abbaye de Meaux, 30 rue de Meaux, 17h. Billetterie en ligne sur : www.musiqueetpatrimoine.e-monsite.com

Billets en vente à l'Office du Tourisme et sur place  
Tarif plein : 15€ / réduit : 5€ (-18 ans, étudiants, demandeurs d'emploi, RSA, minimum vieillesse) - Abonnement : 60€ les 5 concerts sur une saison  
Facebook et YouTube : Musique et Patrimoine à Senlis - Instagram : muspatsls  
Parking gratuit sur place - Tout public

## > JEUDI 21 MARS



### ATELIER DE LA MÉDIATHÈQUE MUNICIPALE

**Initiation à l'informatique niveau 2,**  
9h-10h30 & 10h30-12h Gratuit - Tout public

France Alzheimer Oise, **Café-mémoire**, au restaurant « Le Carré », rue Rougemaille, toujours le 3<sup>e</sup> jeudi du mois de 15h à 17h. Prochaines dates : 18 avril, 16 mai 2019. France Alzheimer Oise - 35 Rue du Maréchal Leclerc 60000 BEAUVAIS 03 44 48 63 98 - alzheimer.oise@wanadoo.fr - www.francealzheimer.org/oise

## > VENDREDI 22 MARS

Le centre du sommeil du GHPSO de Senlis, **19<sup>e</sup> journée nationale du sommeil - conférence / débat, 11h**, Hall principal du site de Senlis du GHPSO (Groupement Hospitalier Public du Sud de l'Oise) Animée par Mme Darnaud, sophrologue, sur les thèmes de « l'insomnie : autre thérapie possible » et « sommeil et douleur : prise en charge non thérapeutique ». Stands de prestataires de soin partenaires, et porte ouverte du centre du sommeil.

Centre du sommeil - GHPSO - 14, av. Paul Rougé - 03 44 21 71 12

Musique et patrimoine en Haute-Bièvre, **Concert « de la Joie à la Méditation »**, Cathédrale Notre-Dame, 17h.

avec la participation de Stéphane Rullière, violon et Daniel Dato alto. Le programme de ce récital en duo est composé d'œuvres emblématiques de Bach, Mozart, Corelli et Haendel. Tarifs : 20 € / réduit : 15 € - Gratuit pour les moins de 15 ans  
Réservation au 06 07 79 19 53 - Tout public



### CINÉ P'TIT DÉJ' AU CINÉMA DE SENLIS

Projection de « **Bonjour** » à 18h30 (Comédie / Japon / 1959 / 94mn / Couleurs / 1.33 / VOSTFR) / Un film de Yasujiro OZU en version restaurée

> **i** informations pratiques en fin d'agenda

Conférence : « **Témoignage du Camino : compostelle de l'ombre à la lumière** » Présentation de l'ouvrage, photos du voyage et entretien avec l'auteur, François de Montmarin.

Salle Saint-Rieul, rue du cimetière saint Rieul, à côté du cinéma 20h15 : « Depuis le XVI<sup>e</sup> siècle il y a eu des milliers d'ouvrages, mais rares sont les témoignages qui racontent un pèlerinage suivi au quotidien. Ce livre résume parfaitement l'évolution physique, morale et spirituelle d'un pèlerin sur les mille huit cents kilomètres du Camino, de Vézelay à Compostelle. Ainsi on réalise que ce n'est qu'au bout de huit cents à neuf cents kilomètres de marche que l'on peut entrer dans une autre dimension. Cette expérience peut tout simplement bouleverser une vie. »

Les Conférences de Senlis - Contact : Florence Schubert - Tout public - cerclesaintrieul@gmail.com - Entrée 5€ - Gratuit pour les moins de 18 ans

## > SAMEDI 23 MARS

Portes Ouvertes des lycées publics de Senlis : Hugues Capet et Amyot d'Inville, de 9h à 12h. Détails en page 21



Librairie Le Verbe et l'Objet,

### Festival « Hauts les livres » :

**Atelier avec Céline Cristini** : cet atelier pour enfants sera suivi de dédicaces illustrées autour de Bleu Baleine (éditions Henry). Des poèmes enjoués qui invitent à contempler les baleines, symboles de majesté et de liberté, et à protéger cette espèce menacée par l'homme. De 16h à 18h30.

14, place Henri IV 03 44 60 61 98 / sur facebook et instagram : verbeetobjet

## > Loto de l'association Villevert

Salle de l'Obélisque - Accueil : 18h loto : 19h15  
2000 euros de lots à gagner ! 2 gros lots (TV 4K 120 cm et console Nintendo switch) mais également 1 overboard, 1 tablette et d'autres lots surprises... Association Vivre à Villevert - Michel Gurhem : michel.gurhem@gmail.com  
Tarifs : 3 € Le carton, 7 € les 3 cartons, 15 € les 7 cartons. Tout public Limité à 150 personnes Inscriptions à : vavillevert.senlis@gmail.com et par sms au 06 63 96 49 46 - Fin d'inscriptions le 17 mars 2019

## > DIMANCHE 24 MARS

Attention événement ANNULÉ : Association La Vallière, **Carnaval de quartier**, Pelouse de la Gâtelière, 10h-20h.

Tea for two, **Thé dansant**, salle de l'Obélisque, 10h-22h.

### VISITE GUIDÉE DE L'OFFICE DE TOURISME

« **Multiplés visages et métamorphoses de l'Église et des églises de Senlis** » à 15h

RDV à l'Office de Tourisme, Place du Parvis Notre-Dame Alors que Senlis était l'un des plus petits diocèses de France, la ville, de par sa situation géographique et ses liens privilégiés avec la couronne, regorge d'établissements religieux. Remontez le temps avec une guide-conférencière pour et découvrir les spécificités architecturales et les différentes vies de quelques édifices religieux qui ont résisté à la furie révolutionnaire.

Tarif unique : 9 € - Réservation conseillée - Public adulte > **i** informations pratiques en fin d'agenda



Collegium de Senlis, **Concert « Psaumes »**, Manège du Quartier (Entrée par le 8 rue des Jardiniers), à 15h30.

Pour son 40<sup>e</sup> anniversaire, le Collegium propose un concert original centré sur le Psaume 137 évoquant la captivité des hébreux à Babylone sous le règne de Nabuchodonosor. Ce Psaume Super flumina Babylonis, en latin, a été mis en musique par de très nombreux compositeurs européens, de la Renaissance à l'époque contemporaine. Palestrina, Marc Antoine Charpentier, Franz Liszt, Verdi seront au rendez-vous. Pour que cet anniversaire garde le sens de la fête, d'autres Psaumes plus joyeux seront interprétés : Ecce Quam bonum de François Delacroix, musicien né à Senlis, ainsi que des extraits des Chichester Psalms de Leonard Bernstein. Le Collegium convie donc ses amis, qui l'ont suivi pendant 40 ans, à un voyage musical du XVI<sup>e</sup> au XX<sup>e</sup> siècles.

Contact : Geneviève Guinard : 06 08 60 30 22 - genevieve.guinard@orange.fr  
Tarifs : 18 € / gratuit pour les moins de 10 ans. - Réservation Office de tourisme de Senlis du 12 mars au samedi matin 23 mars. - Tout public

## > LUNDI 25 MARS



### Conférence-table ronde :

« **Troubles psychiques, ce n'est pas une fatalité !** » Nouvelles thérapies (médicamenteuses ou non), salle de l'Obélisque, 20h.

Voir détails page 7.

## > MERCREDI 27 MARS

1<sup>er</sup> Salon de l'Autonomie, Résidence Autonomie Thomas Couture, 14h-18h. Professionnels et associations présenteront leurs actions en faveur du maintien à domicile. + d'infos au 03 44 32 00 72

## > DU MERCREDI 28 AU 31 MARS

Les Tréteaux de Saint-Rieul, **spectacle de théâtre : « Les enfants d'Édouard »**, d'après M. G. Sauvageon Cinéma de Senlis, les 28, 29 & 30 à 20h30 et le dimanche 31 à 16h30 + d'infos sur www.treteauxsaintrieul.fr genelou.michaud@gmail.com - 06 76 92 48 84 - Réservations à l'Office du Tourisme de Senlis tous les jours du 15 au 30 mars de 10h à 12h (sauf le dimanche). Tarifs : 15€ ou 8€ pour les moins de 18 ans.



Conférence de la Société d'Histoire et d'Archéologie : **Des Bonshommes aux Carmes : l'hôpital et couvent Saint-Louis de Senlis** par Arnaud Martinec, DEA en histoire moderne, administrateur de la Société d'histoire et d'archéologie de Senlis Salle de l'Obélisque, Avenue de Creil, 15h

Appuyé à la courtine méridionale de l'enceinte médiévale de la cité, accueillant autrefois le voyageur franchissant l'ancienne porte de Paris et longeant la rue qui fut, jusqu'en 1753, le principal axe nord-sud de la ville, le couvent des Carmes est depuis bien longtemps une silhouette familière aux Senlisiens. Pour autant, l'histoire de ce bâtiment demeure singulièrement méconnue. Ainsi, l'appellation de Couvent des Carmes, qui ne date que du milieu du XVII<sup>e</sup> siècle, occulte en réalité une origine bien plus ancienne. Fondé dès 1303, grâce à la générosité d'un bourgeois de Senlis, Jean Le Gagneur, cet établissement fut initialement confié aux Frères de la Charité Notre-Dame, plus connus sous le nom de Bonshommes, et avant de devenir un couvent, ce fut tout d'abord un hôpital placé sous l'invocation de Saint-Louis, destiné à héberger et à secourir les pauvres. Il prospéra durant deux cents ans grâce aux dons et fondations de nombreux bienfaiteurs, étendant alors son aire à la plupart



## AGENDA

Agenda de Senlis - Mars &amp; Avril 2019

## &gt; JEUDI 28 MARS



ATELIER DE LA MÉDIATHÈQUE MUNICIPALE

Initiation à l'informatique niveau 2,  
9h-10h30 & 10h30-12h Gratuit - Tout public• Club de bridge de Senlis, **Tournoi campagnard**, salle de l'Obélisque, 9h.• **Conseil municipal**, 20h30, salle d'Honneur (sous réserve de modification)

## &gt; DU VENDREDI 29 AU DIMANCHE 31 MARS

Confrérie Saint-Fiacre,  
**20<sup>e</sup> Salon du Jardin de Senlis**

vendredi et samedi : 10h-19h &amp; dimanche : 10h-18h : La Confrérie Saint-Fiacre, en partenariat avec la ville de Senlis, France 3 Hauts-de-France, la Fédération Départementale des Chasseurs de l'Oise et le CPIE Pays de l'Oise, rassemble cette année au Quartier Ordener plus de 150 exposants dédiés aux végétaux de toute nature, à l'environnement, à l'aménagement du jardin et aux produits du Terroir.

+ de détails et programme complet en page 18.

Confrérie Saint Fiacre - secrétariat au 03 44 53 18 30 - www.salon-du-jardin-a-senlis.fr Tarif entrée : 3 € ou 5€ pour les 3 jours - gratuit jusqu'à 18 ans - Parking gratuit, entrée du salon par le 6,8 rue des Jardiniers - Animaux tenus en laisse acceptés, animations, conférences et parking gratuits Tout public

## &gt; SAMEDI 30 MARS

**Forum de l'alternance PROMEO**, av. E. Gazeau, 9h-16h

Chaque année, PROMEO propose aux candidats souhaitant intégrer une formation en contrat d'alternance, et aux entreprises, petites ou grandes, en recherche de nouvelles compétences de se rencontrer lors du Forum

de l'Alternance organisé dans les locaux senlisiens de l'association. Ce RDV est très attendu par tous : ces rencontres professionnelles peuvent en effet marquer le début (ou la poursuite) d'une carrière ! Tout le monde est concerné : les jeunes de 15 à 29 ans à la recherche d'une entreprise d'accueil, les salariés ou les demandeurs d'emploi en réorientation. + d'infos : www.proméo-formation.fr

Institut de formation d'aide-soignants Sud Oise Creil-Senlis,  
**Journée portes ouvertes, 10h-15h**, 34 rue Aristide Briand 60100 Creil informations : IFAS au 03 44 64 53 81 equipe.pedago.ifas@gmail.com

JEUNESSE MÉDIATHÈQUE MUNICIPALE

**Samedi Youpi**, lecture d'histoires pour les tout-petits. Séance de 6 mois à 3 ans, 10h30  
Inscriptions ouvertes 3 semaines avant chaque séance.> LUNDI 1<sup>ER</sup> AVRIL

SAISON THÉÂTRALE AU CINÉMA DE SENLIS

• Projection de : « **Le misanthrope** » à 20h  
Prévente sur cinesenlis.com - Tarifs plein : 15 € / réduit : 10 €  
> informations pratiques en fin d'agenda

## &gt; DU 3 AU 9 AVRIL



FESTIVAL AU CINÉMA DE SENLIS

« **Play it again** » - 5<sup>e</sup> édition à 20h  
Programmation à venir sur cinesenlis.com  
Tarif unique : 5€ / séance.

&gt; informations pratiques en fin d'agenda

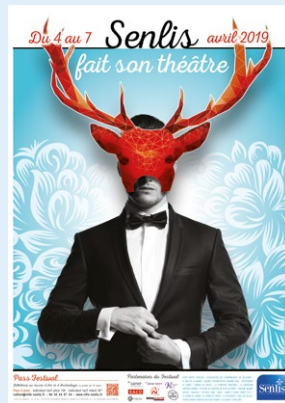
## &gt; MERCREDI 3 AVRIL

• E.F.S, **Don du sang**, Salle de l'Obélisque, 14h-19h

JEUNESSE MÉDIATHÈQUE MUNICIPALE

**Mercredi Youpi**, lecture d'histoires pour les tout-petits. Séance de 4 à 7 ans, 10h30  
Inscriptions ouvertes 3 semaines avant chaque séance.

## &gt; DU JEUDI 4 AU DIMANCHE 7 AVRIL



FESTIVAL DE THÉÂTRE

8<sup>e</sup> Festival« **Senlis fait son théâtre** »

Des compagnies de professionnels et d'amateurs clameront leurs répliques dans les rues, les parcs ou dans des intérieurs insolites.

À l'affiche : comédies, classiques, théâtre de rue, saynètes, contemporains...

• Une ouverture sous le parrainage de Daniel mesguich... jeudi 4 avril à 20h30 au cinéma :

• des spectacles familiaux...

Le Kabaret de poche, samedi et dimanche après-midi, Sinbad le marin par le Théâtre du Kalam, le samedi

• de la commedia dell'arte... *Mascarade à Séville* par la compagnie À tout va !, le samedi et *La cour des miracles* par la compagnie Mystère Bouffe pour clôturer le festival le dimanche, dans le parc du château royal• et de la bonne humeur ! avec la *Cubipostale* et le retour de Tata Guilaïne

Une trentaine de compagnies vous attendent pour une soixantaine de représentations !

Voir aussi en page 10.

Programme complet, disponible courant mars :

• dans les services municipaux, à l'Office de tourisme, et chez les commerçants

• sur : www.ville-senlis.fr et www.senlis-tourisme.fr /

• sur les pages Facebook de la ville et de l'événement « Senlis fait son théâtre »

Ville de Senlis / culture@ville-senlis.fr

www.facebook.com/senlisfaitsontheatre

TARIFS : pass individuel : 10€ et pass individuel

Tarif réduit : 5€ pour les étudiants, - de 18 ans, + de 65 ans, familles de 4 personnes et +, demandeurs d'emploi et + de 65 ans sur présentation d'un justificatif

RÉSERVATION : 06 30 44 07 24 ou au Musée d'Art et d'Archéologie - Place Notre-Dame - placement libre

BILLETTERIE dans les lieux de spectacle, les jours de festival

## &gt; VENDREDI 5 AVRIL

EXPOSITION AU MUSÉE DE LA VÉNERIE à 12h

Les RDV de midi : *Saint Augustin tel un cerf assoiffé*

Profitez d'un intermède culturel et littéraire pour enrichir votre connaissance des collections du musée. Laissez-vous guider par les auteurs anciens, les critiques et les artistes eux-mêmes lors de visites-lectures qui feront dialoguer les Arts et les Lettres.

Gratuit - inscription conseillée - Tout public  
> informations pratiques en fin d'agenda

THÉÂTRE

• Lecture théâtralisée « un galop d'essai » et saynète : « sur un banc » proposées par quatre résidentes de la Résidence Autonomie Thomas Couture, dans le cadre du Festival « Senlis fait son Théâtre », à la Résidence Autonomie Thomas Couture, à 15h30.

• Association franco portugaise, **Soirée apéritif bal**, Salle du Valois

CINEKLUB AU CINÉMA DE SENLIS

Séance proposée et animée par les élèves du lycée St Vincent :

« **Woman at war** » à 18h30

(Comédie dramatique / Islande / 1h41 / VOSTFR).

Un film de Benedikt Erlingsson avec Halldora Geirhardstottir...

&gt; informations pratiques en fin d'agenda

## &gt; DU 6 AVRIL AU 7 JUILLET

EXPOSITION AU MUSÉE D'ART ET D'ARCHÉOLOGIE

Exposition « **Mode et Beauté à l'époque gallo-romaine** »La civilisation gallo-romaine qui voit le jour en Gaule, suite à la conquête romaine à la fin du I<sup>er</sup> siècle avant Jésus-Christ, présente un visage original né de la fusion entre le modèle politique et social emprunté à Rome et les particularités du monde gaulois. Il en va de même pour la mode gallo-romaine. Les gestes de toilette et de beauté s'inspirent directement des pratiques romaines. Si pour les grandes occasions, la tenue romaine paraît plus appropriée, une mode nouvelle voit le jour, signe d'une évolution en matière de goût et de préférence locales. L'analyse des diverses sources (textes, sculpture,

découvertes tombales...) a permis de reconstituer les tenues que pouvaient porter les Gallo-romains, en fonction de leur statut social et des circonstances.

Cette exposition comprend une quinzaine de tenues d'hommes, de femmes et d'enfants. Elle est enrichie par de nombreux accessoires (chaussures, bijoux, objets de toilette), des exemples de coiffures féminines, ainsi qu'une présentation des textiles et teintures employés à l'époque.

Exposition et costumes créés par Nathalie Haran, la Dame d'Atours.

Visites guidées de l'exposition

les jeudi 11 avril à 15h, mercredi 24 avril à 11h, dimanche 5 mai à 15h et 16h30 et samedi 18 mai à 16h.

Tarifs : 2,50 € en sus des droits d'entrée du musée - Inscription conseillée.  
> informations pratiques en fin d'agenda

## &gt; SAMEDI 6 AVRIL

• Musique et patrimoine, « **Gourmandises lyriques** »,

Réfectoire de l'ancienne Abbaye de Meaux, 30 rue de Meaux, 20h30. Élodie Kimmel, soprano ; Loïc Félix, ténor et Caroline Dubost, pianiste.

Billetterie en ligne sur : www.musiqueetpatrimoine.e-monsite.com

Billets en vente à l'Office du Tourisme et sur place

Tarif plein : 15€ / réduit : 5€ (-18 ans, étudiants, demandeurs d'emploi, RSA, minimum vieillesse) - Abonnement : 60€ les 5 concerts sur une saison

Facebook et YouTube : Musique et Patrimoine à Senlis - Instagram : muspatsls

Parking gratuit sur place - Tout public

À partir du concert du 6 avril, à 18h :

• Visite de l'Abbaye avec Nicolas Bilot, archéologue-historien de la société Aquilon Découverte.

Visite seule : 10€ / Visite + concert : 20€

## &gt; SAMEDI 6 ET DIMANCHE 7 AVRIL

Senlis Athlé, **La «Senlis Oise** »,

Gymnase Yves Carlier et vélodrome

Programme : samedi 14h-18h : inscription et retrait des dossards (Courses du dimanche)

/ 15h : Courses 1 Km pour les enfants /

dimanche 7h30 : retrait des dossards / 9h30

: départ du 5 km et du 10 km / 10h15 : départ du semi-marathon

Cette année La Senlis'Oise va soutenir

l'association SPHERES

Cette association vient en aide à la recherche

présente pendant tout le week-end.

Toutes les infos sur www.lasenlisoise.com

Inscription sur https://la-senlisoise.adeorun.com/

## &gt; DIMANCHE 7 AVRIL



VISITE GUIDÉE

DE L'OFFICE DE TOURISME

Visite guidée du Patrimoine gallo-romain à 15h

D'avril à octobre, le premier dimanche du mois, venez marcher sur les pas des Gallo-Romains. Profitez de ce rendez-vous mensuel pour découvrir les arènes gallo-romaines du I<sup>er</sup> siècle, habituellement fermées au public. Semi-excavées, elles constituent un site unique en Picardie, et pouvaient contenir environ 8 000 spectateurs. Longez ensuite la muraille gallo-romaine du III<sup>e</sup> siècle, construite pour protéger la ville contre les invasions et dont la majeure partie subsiste encore. > informations pratiques en fin d'agenda

## &gt; LUNDI 8 AVRIL



ATELIER POUR ENFANTS

DE L'OFFICE DE TOURISME

**Senlis à la jumelle** à 14h30

RDV à l'Office de Tourisme, Place du Parvis Notre-Dame

Mini explorateurs, à vos jumelles ! Découvrez les monstres, gargouilles,

personnages et animaux ! Jeune public : 7-12 ans

&gt; informations pratiques en fin d'agenda



> **MARDI 9 AVRIL**



**ATELIER POUR ENFANTS**  
DE L'OFFICE DE TOURISME

**Chasse au trésor à vélo pour tout connaître sur le Vélo !**

Atelier 2 : « ça roule pour moi » de 15h à 17h : pour apprendre à rouler en toute sécurité.

RDV à l'Office de Tourisme, Place du Parvis Notre-Dame

> **i** d'infos à la date du 2 mars

Jeune public : 7-12 ans > **i** informations pratiques en fin d'agenda

> **MERCREDI 10 AVRIL**

**VISITE-ATELIER** AU MUSÉE D'ART ET D'ARCHÉOLOGIE  
« L'élégance à la romaine »



Comment être élégant avec trois fois rien ? Prends une leçon de mode grâce à nos ancêtres les Gallo-Romains et découvre leurs vêtements et leurs parures d'il y a 2000 ans. Tu pourras aussi essayer une toge avant de réaliser, en atelier, des fibules et des plaques-boucles.  
2 horaires selon la tranche d'âge : À 10h30 pour les 4-7 ans et à 14h30 pour les 8-12 ans > **i** informations pratiques en fin d'agenda

> **JEUDI 11 AVRIL**

**EXPOSITION** AU MUSÉE D'ART ET D'ARCHÉOLOGIE  
**Visite guidée de l'exposition « Mode et Beauté à l'époque gallo-romaine »**



à 15h. + d'infos à la date du 6 avril.  
Tarifs : 2,50 € en sus des droits d'entrée du musée  
Inscription conseillée.

Comité de Défense de l'Hôpital de Senlis, **Réunion publique, en soirée**, Salle de l'Obélisque.

> **VENDREDI 12 AVRIL**

**VISITE-ATELIER** AU MUSÉE DE LA VÉNERIE  
« Qui a peur du grand méchant loup ? »



Réputé féroce et cruel, le loup a longtemps effrayé petits et grands. Mais pourquoi a-t-il une si mauvaise réputation ? Apprends à mieux le connaître, loin des contes et des clichés, lors de cette visite au musée. En atelier, les enfants réaliseront des masques de grand méchant loup.

2 horaires selon la tranche d'âge : À 10h30 pour les 4-7 ans et à 14h30 pour les 8-12 ans > **i** informations pratiques en fin d'agenda

**Rallye des Trompes de la Nonette et le Bien Allé Parisien, Concert de trompes, orgues, timbales**  
Cathédrale Notre-Dame, 20h30.

« Le Rallye Trompes de la Nonette » invite « Le Bien Allé Parisien » pour un concert unique de trompe de chasse avec la présence de champions de France et internationaux. Au programme : trompe de groupe avec extraits de la messe de Saint-Hubert, fantaisies et grandes fanfares, trompe solo, trompe et orgues, duo trompes et timbales.  
Tarifs : 15 € sur place / gratuit pour les - de 15 ans. / 10 € sous réservation en ligne (fnacspectacle.com / billetreduc.com) - Tout public

> **SAMEDI 13 ET DIMANCHE 14 AVRIL**

Compagnie d'Arc du Montauban, **Tir fita fédéral**, Stade de rugby, 7h-22h

> **DIMANCHE 14 AVRIL**

Tea for two, **Thé dansant** »

> **LUNDI 15 AVRIL**



**ATELIER POUR ENFANTS**  
DE L'OFFICE DE TOURISME

**Peinture sur coquillages à 14h30 :**

Avec l'aide de notre conférencière, les enfants apprendront à peindre sur des coquillages. Ils repartiront avec leur création personnalisée.

Jeune public : 7-12 ans > **i** informations pratiques en fin d'agenda

> **MERCREDI 17 AVRIL**

**VISITE-ATELIER** AU MUSÉE D'ART ET D'ARCHÉOLOGIE  
« L'élégance à la romaine »



Comment être élégant avec trois fois rien ? Prends une leçon de mode grâce à nos ancêtres les Gallo-Romains et découvre leurs vêtements et leurs parures d'il y a 2000 ans. Tu pourras aussi essayer une toge avant de réaliser, en atelier, des fibules et des plaques-boucles.

2 horaires selon la tranche d'âge : À 10h30 pour les 4-7 ans et à 14h30 pour les 8-12 ans > **i** informations pratiques en fin d'agenda

Association des Commerçants de Villevert et Intermarché,  
**Spectacle de magie avec Thierry Batteux du spectacle « Tom le magicien »**, Centre commercial de Villevert, v. du Poteau 15h30

> **JEUDI 18 AVRIL**

France Alzheimer Oise, **Café-mémoire**, au restaurant « Le Carré », rue Rougemaille, toujours le 3<sup>e</sup> jeudi du mois de 15h à 17h. Prochaines dates : 16 mai 2019.

France Alzheimer Oise - 35 Rue du Maréchal Leclerc 60000 BEAUVAIS  
03 44 48 63 98 - alzheimer.oise@wanadoo.fr - www.francealzheimer.org/oise

> **1<sup>er</sup> festival du film de web série de Senlis**

au cinéma de Senlis, 20h-23h  
Lors de ce nouveau festival, découvrez en compétition les meilleures web séries. À cette occasion, différents prix seront remis, dont celui du public. Pour présider cette soirée, Abel Danan (réalisateur), viendra présenter son dernier court métrage qu'il a réalisé au Japon.  
La boîte à son et image - 07 70 06 82 04 - www.festivaldufilmdesenlis.com  
Tarif : 4,50 € par séance. - Tout public

> **VENDREDI 19 AVRIL**

**CINEKLUB** AU CINÉMA DE SENLIS

« Fraise et chocolat » à 18h30  
> **i** informations pratiques en fin d'agenda

> **SAMEDI 20 AVRIL**

**JEUX** À LA MÉDIATHÈQUE MUNICIPALE

**Après-midi jeux de société**, avec l'Association Les Joueurs Nés, 14h30-17h. Gratuit. - Tout public - À partir de 3 ans accompagné.



**Conférence de la Société d'Histoire et d'Archéologie : L'église de Vérines, nouveaux aspects archéologiques et historiques**  
Par Nicolas Bilot, archéologue, administrateur de la SHAS

Salle de l'Obélisque, Avenue de Creil, 15h

La collaboration entre la municipalité de Néry, l'architecte en charge du projet et un archéologue spécialiste a permis de faire progresser la connaissance de la discrète église Saint-Rieul de Vérines, hameau de Néry. Des sondages archéologiques, une nouvelle lecture architecturale de l'édifice et une courte mise en perspective historique ont permis d'affiner les datations et de soutenir la démarche de restauration du monument. Nous présenterons ici une synthèse des résultats de cette recherche inédite.

Société d'Histoire et d'Archéologie de Senlis : 06 03 35 06 00  
contact@archeologie-senlis.fr - www.archeologie-senlis.org  
Entrée libre et gratuite - Tout public

> **DIMANCHE 21 AVRIL**

Association La Vallière, **Chasse aux œufs de Pâques**, Place Jean Davidsen, 9h-12h



**VISITE GUIDÉE**  
DE L'OFFICE DE TOURISME

« Coup de cœur » de la conférencière : **Le Jardin de la Présentation, un jardin remarquable au cœur de Senlis.** à 15h

> **i** informations pratiques en fin d'agenda

> **DU 21 AU 28 AVRIL**



**Festival d'Art Sacré de Senlis, 1<sup>ère</sup> édition**, organisé par les Poissons du ciel. **Concerts, expositions, conférences** Cathédrale Notre-Dame, Ancienne Église St Pierre, Chapelle royale St Frambourg

• **Exposition internationale d'art contemporain : « le Japon, invité d'honneur » sous le patronage de Yuho Takahashi et Safet Zec** Espace St Pierre, du 21 au 28 avril, de 10h30 à 18h

• 21 avril à 18h30 : Vernissage / • 21 & 22 avril : Ateliers Japon - Arrangement floral, cérémonie

du thé, performance « Live painting »... / • 22 avril à 16h : signature-dédicace de Bernadette Moriau, auteur de Ma vie est un Miracle / • 26 avril à 16h : visite guidée de l'exposition suivie d'un hommage au peintre Safet Zec en présence de l'artiste / • Et pendant toute la semaine de nombreux ateliers et animations ...  
**Entrée libre - Droits d'adhésion à l'association demandés pour certaines animations et réceptions (voir le site internet) - billetterie sur place.**

• **Récital à deux pianos avec Satsuki Hoshino et Takuya Otaki** **Dimanche 21 avril à 20h30, Chapelle Saint Frambourg** Œuvres de Hisatada Otaka, Maurice Ravel, Igor Stravinsky.

• **Séance de zazen dirigée par Yuho Takahashi** **Lundi 22 avril à 10h30, Prieuré St-Maurice** Yuho Takahashi, maître zen et père Abbé du temple de Hoshoji à Kanazawa (Japon), fera une brève présentation de sa pratique puis les participants sont invités à faire l'expérience d'une séance de zazen (méditation assise) selon la tradition Rinzaï, dirigée par le maître.

• **Concert « Le temps de rallumer les étoiles »** **Lundi 22 avril à 17h30, Cathédrale Notre-Dame de Senlis** Concert du Trio Alteratio (Schola Cantorum de Bâle, Suisse) : Ingrid Boyer (flûte à bec et chant), Léo Brunet (luth et théorbe) et Oriane Weyl (viole de gambe et mandoline). Musique renaissance et baroque inspirée de la bible, des cantiques ornés et de pièces méditatives et intimistes.

• **Table ronde « L'Art comme accès à l'absolu »** **Jeudi 25 avril à 10h30 et 14h30, Prieuré Saint-Maurice** Table ronde avec le public, organisée en collaboration avec Pèlerin magazine. Symposium en présence de Philippe Royer, journaliste et modérateur, avec la participation de 10 écrivains, intellectuels et artistes qui feront le point sur l'actualité des arts sacrés.

• **Visite guidée : L'Art sacré au Musée d'Art et d'Archéologie** **Vendredi 26 avril à 10h30, Musée d'Art et d'Archéologie** Les anthropologues le disent : les premières réalisations artistiques produites à l'aube de l'humanité sont inséparables du sentiment religieux. Il suffit de faire la visite du musée pour s'en convaincre... La salle voûtée d'ogives du XIV<sup>e</sup> siècle renferme d'importantes collections d'archéologie gallo-romaine (exceptionnelle série d'ex-votos), de statuaire médiévale et d'objets liturgiques du Moyen Âge.

• **Concert « Le Japon enchanteur », par la Compagnie de l'Oiseleur** **Vendredi 26 avril à 20h, Chapelle St Frambourg** Le Japon vu par les occidentaux au XIX<sup>e</sup> siècle avec M. Karasawa, mezzo - M. Ishibashi, pianiste - l'Oiseleur, baryton. Œuvres de Bemberg, Berger, Erlanger, Hignard, Hubbel, Lecocq, Lourie, Massenet, Migot, Perrey, Woollet... Suivi de La Colombe de Bouddha, conte lyrique japonais en un acte de Reynaldo Hahn avec M. Ito, S. Romignon, J. Varnier, l'Oiseleur, P. Montag

• **Spectacle « Mysterium Magnum »** **Dimanche 28 avril à 16h, Chapelle St Frambourg** Spectacle interconfessionnel avec la participation exceptionnelle de Michael Lonsdale, les Musiciens et derviches de la Maison Soufie, l'Ensemble musical pour la Paix et une vedette surprise ! Féerie musicale et inspirée proposée par la Diaconie de la Beauté et Céli Koma. La Diaconie de la Beauté est créée à Rome en 2012 afin de « rendre les artistes à la Beauté et la Beauté aux artistes » à l'initiative de D. et A. Facérias avec Mgr Rey, sous la présidence du Cardinal Poupard.

Association Les poissons du ciel - Contact : Marc Higonnet : 01 42 65 23 83  
www.festivaldesenlis.fr - contact@festivaldesenlis.fr  
Réservations et tarifs sur le site internet : www.festivaldesenlis.fr  
Réduction de 50% pour les membres de l'association Les Poissons du Ciel  
Billetterie : Office de Tourisme, site web et sur place. www.festivaldesenlis.fr

> **MERCREDI 24 AVRIL**

**EXPOSITION** AU MUSÉE D'ART ET D'ARCHÉOLOGIE  
**Visite guidée de l'exposition « Mode et Beauté à l'époque gallo-romaine »**

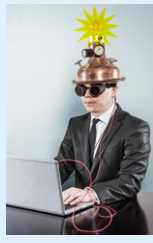


à 11h. + d'infos à la date du 6 avril.  
Tarifs : 2,50 € en sus des droits d'entrée du musée  
Inscription conseillée.

**Permanence de la Plateforme d'Accompagnement et de Répit Oise Est**, le 4<sup>e</sup> mercredi de chaque mois, 14h-16h30  
30 av. Eugène Gazeau. Pour plus d'informations : voir page 7.  
Renseignements au 03 44 73 85 37.



## &gt; JEUDI 25 AVRIL



## COURS D'INFORMATIQUE

À LA MÉDIATHÈQUE MUNICIPALE (SALLE JACQUES JOLY)

## Les @ateliers initia'tics :

• 9h-10h30 : **initiation au tableur** : Feuille de calcul, saisie et tri de données sous forme de tableau, formules de calcul pour tenir un compte bancaire, gestion de son budget par poste.

• 10h30-12h : **initiation à la messagerie en ligne Gmail** : Envoyer et répondre à un email, transférer, chercher dans ses contacts, créer des groupes, envoyer et utiliser des pièces jointes, ranger les emails reçus.  
Gratuit - Inscription obligatoire dès le 15 mars - Vous avez la possibilité de suivre l'ensemble des ateliers ou de ne vous inscrire qu'aux thèmes qui vous intéressent. - 8 personnes maximum par séance. - Tout public

## EXPOSITION AU MUSÉE D'ART ET D'ARCHÉOLOGIE à 12h

## Racont'arts : Dans la chambre de l'accouchée

Profitez d'un intermède culturel et littéraire pour enrichir votre connaissance des collections du musée. Laissez-vous guider par les auteurs anciens, les critiques et les artistes eux-mêmes lors de visites-lectures qui feront dialoguer les Arts et les Lettres.

Gratuit - inscription conseillée - Tout public  
> i informations pratiques en fin d'agenda



## Musique et costumes folkloriques d'Ukraine avec le Groupe Kralitza

Chapelle Saint-Frambourg, 20h.  
Tarif : 10 € - Billetterie sur place.

Fondation Cziffra - 10, place Saint-Frambourg  
www.fondation-cziffra.com - Tout public

## &gt; DU VENDREDI 26 AU DIMANCHE 28 AVRIL



## Journées du livre d'occasion

Salle de l'Obélisque, 10h-18h

De nombreux ouvrages en parfait état vous attendent : romans, documents, livres de poche, d'histoire locale, livres

d'enfants, encyclopédies... Des livres récents, mais aussi de plus anciens, à des tous petits prix. Vente d'affiches de films par le Cinéma de Senlis, tombola, places de cinéma à gagner. Grâce à ces ventes les Amis de la bibliothèque participent régulièrement à la promotion de la lecture et aux activités de la bibliothèque, tant en direction des jeunes que des adultes. Exposition pour les 40 ans des Amis : photos, documents, articles...

Les amis de la Bibliothèque - Président : Patrice Lainé - lainep2006@yahoo.fr  
06 67 53 03 90 - Entrée libre - Tout public

## &gt; SAMEDI 27 AVRIL



## Portes ouvertes au Collège La Fontaine des Prés, 9h-12h.

Visite de l'établissement, représentations de la chorale, rencontre avec les enseignants. Tour d'horizon des réalisations d'élèves et projets (clubs,

voyages, échanges internationaux...) et découverte de la section bilangue, du club chinois et de la section sportive handball. Collège La Fontaine des Prés, Route d'Aumont.



## JEUNESSE

MÉDIATHÈQUE MUNICIPALE

**Samedi Youpi**, lecture d'histoires pour les tout-petits. Séance de 4 à 7 ans, 10h30

Inscriptions ouvertes 3 semaines avant chaque séance.

## ATELIER À LA MÉDIATHÈQUE MUNICIPALE



## Rendez-vous lecture, 10h30-12h

Médiathèque municipale : 03 44 32 04 03 / bibliotheque@ville-senlis.fr  
www.bmsenlis.com - Gratuit - Public : ado - adulte

## ATELIER D'ÉCRITURE À LA MÉDIATHÈQUE MUNICIPALE



## Ateliers d'écriture pour pratiquants débutants ou en cours d'initiation, de 14h à 17h30

Gratuit sur réservation - 15 personnes maximum par séance.  
Tout public à partir de 15 ans > i informations pratiques en fin d'agenda

• Musique et patrimoine, « **Opéra entre hommes !** », Réfectoire de l'ancienne Abbaye de Meaux, 30 rue de Meaux, 20h30. Benjamin Mayenobe, baryton ; Guillaume Dussau, basse ; Arnaud Khatcherian, basse-baryton et Benjamin Laurnet, pianiste.  
Billetterie en ligne sur : [www.musiqueetpatrimoine.e-monsite.com](http://www.musiqueetpatrimoine.e-monsite.com)  
Billets en vente à l'Office du Tourisme et sur place  
Tarif plein : 15€ / réduit : 5€ (-18 ans, étudiants, demandeurs d'emploi, RSA, minimum vieillesse) - Abonnement : 60€ les 5 concerts sur une saison  
Facebook et YouTube : Musique et Patrimoine à Senlis - Instagram : muspatsls  
Parking gratuit sur place - Tout public

## &gt; DIMANCHE 28 AVRIL

ATTENTION, les 2 événements de cette date présentent des erreurs dans la version papier distribuée dans les boîtes aux lettres, voici les corrections :

Habiter Senlis Centre Sud, **Brocante**, Parking du Heaume, 9h-18h

Club d'échecs, **BGPO échecs**, Salle polyvalente de Brichebay, 20h

## &gt; JEUDI 2 MAI



## COURS D'INFORMATIQUE

À LA MÉDIATHÈQUE MUNICIPALE (SALLE JACQUES JOLY)

## Les @ateliers initia'tics :

• 9h-10h30 : **initiation au tableur**  
• 10h30-12h : **initiation à la messagerie en ligne Gmail**  
> + de détails à la date du 25 avril.

## &gt; VENDREDI 3 MAI

## EXPOSITION AU MUSÉE D'ART ET D'ARCHÉOLOGIE à 12h

## Les RDV de midi : Rosa Venneman, une vie de vache maigre

Profitez d'un intermède culturel et littéraire pour enrichir votre connaissance des collections du musée. Laissez-vous guider par les auteurs anciens, les critiques et les artistes eux-mêmes lors de visites-lectures qui feront dialoguer les Arts et les Lettres. Gratuit - inscription conseillée - Tout public  
> i informations pratiques en fin d'agenda

## &gt; SAMEDI 4 MAI

École de musique de Senlis, **Concert des lauréats - apéro concert**, maison des loisirs salle P9, 14h-21h

## &gt; DIMANCHE 5 MAI

## VISITE GUIDÉE DE L'OFFICE DE TOURISME

## Visite guidée du Patrimoine gallo-romain à 15h

D'avril à octobre, le premier dimanche du mois, venez marcher sur les pas des Gallo-Romains. Profitez de ce rendez-vous mensuel pour découvrir les arènes gallo-romaines du I<sup>er</sup> siècle, habituellement fermées au public. Semi-excavées, elles constituent un site unique en Picardie, et pouvaient contenir environ 8 000 spectateurs. Longez ensuite la muraille gallo-romaine du III<sup>e</sup> siècle, construite pour protéger la ville contre les invasions et dont la majeure partie subsiste encore.  
> i informations pratiques en fin d'agenda

## EXPOSITION AU MUSÉE D'ART ET D'ARCHÉOLOGIE

## Visite guidée de l'exposition « Mode et Beauté à l'époque gallo-romaine »

à 16h30. + d'infos à la date du 6 avril.  
Tarifs : 2,50 € en sus des droits d'entrée du musée  
Inscription conseillée.

## &gt; MERCREDI 8 MAI



## ATELIER POUR ENFANTS

DE L'OFFICE DE TOURISME

## Chasse au trésor à vélo pour tout connaître sur le Vélo !

Atelier 3 : « **Je perds le Nord** » de 15h à 17h : pour apprendre à lire une carte.

RDV à l'Office de Tourisme, Place du Parvis Notre-Dame

Sais-tu que Senlis se trouve au croisement de grandes routes cyclables (Paris-Londres, Trans Oise, St Jacques de Compostelle) ? Ces routes sont déjà très empruntées par des cyclistes de tous pays qui ont choisi de découvrir les trésors du monde autrement, en voyageant à vélo.

Tu as entre 7 et 12 ans et tu rêves peut-être déjà de voyager partout quand tu seras grand et pourquoi pas en vélo... L'Office de Tourisme de Senlis et « Bobebike plus que du vélo » te proposent de participer à une chasse au trésor en vélo grandeur Nature... Ta mission est de trouver le trésor caché des Rois de France. Pour réussir tu devras bien connaître ton vélo, circuler en respectant les règles de circulation, savoir lire une carte et te repérer... Mais tout cela est facile pour toi ! Enfin tu devras résoudre des énigmes pour trouver le Trésor caché des Rois de France !

Viens avec ton vélo et ton casque si tu en as un. Tu n'as pas de vélo ? Préviens-nous, nous essaierons de t'en trouver un.

Jeune public : 7-12 ans > i informations pratiques en fin d'agenda

## &gt; JEUDI 9 MAI

La Petite Vadrouille, **Spectacle de théâtre**, Cinéma Jeanne d'Arc

> DU 9 MAI AU 1<sup>ER</sup> JUIN

## EXPOSITION

À LA MÉDIATHÈQUE MUNICIPALE

La bibliothèque sort de sa réserve : **Les cartes du monde**

aux horaires d'ouverture de la médiathèque.

Venez préparer vos prochaines vacances en découvrant les cartes maritimes, les explorateurs et les géographes qui les ont dessinées. La bibliothèque conserve de nombreux récits d'explorateurs du XVIII<sup>e</sup> siècle et des livres de géographie datant du XVI<sup>e</sup> au XVIII<sup>e</sup> siècle. Reflet de la vision du monde de ceux qui les dessinaient et symbole de pouvoir, les cartes fourmillent de détails utiles aux voyageurs et font découvrir le monde aux sédentaires. Le globe terrestre, un des trésors de la bibliothèque, indique les trajets de nombreux navires. Gratuit - Tout public.

En collaboration avec la Société d'Histoire et d'Archéologie de Senlis.

## &gt; VENDREDI 10 MAI

Conférence : « **De quelle laïcité parlons-nous ?** » par Jean-François Chemain

Salle Saint-Rieul, rue du cimetière saint Rieul, à côté du cinéma 20h15 : « Depuis le XVI<sup>e</sup> siècle il y a eu des milliers d'ouvrages, mais rares sont les témoignages qui racontent un pèlerinage suivi au quotidien.

Ce livre résume parfaitement l'évolution physique, morale et spirituelle d'un pèlerin sur les mille huit cents kilomètres du Camino, de Vézelay à Compostelle. Ainsi on réalise que ce n'est qu'au bout de huit cents à neuf cents kilomètres de marche que l'on peut entrer dans une autre dimension. Cette expérience peut tout simplement bouleverser une vie. »

Les Conférences de Senlis - Contact : Florence Schubert - Tout public - cerclesaintrieu@gmail.com - Entrée 5€ - Gratuit pour les moins de 18 ans

## SAMEDI 11 MAI

Association franco portugaise, **Messe suivie d'une procession en la Cathédrale - rencontre culturelle festival de folklore**, cathédrale et manège Ordener

## &gt; DIMANCHE 12 MAI

33<sup>e</sup> Salon de la carte postale, timbres et ...

Ancienne Église Saint-Pierre, 9h-17h

Cartes postales, timbres, petits objets de collection, livres (Amis de la Bibliothèque)...

Grande exposition : Senlis 1914-1923 : documents, photos, objets prêtés par des familles senlisiennes. Stand Mémoire Senlisienne, revue : les écoles, les grands événements... et le numéro spécial « 1914-1923 Devoirs de mémoire ». Stand Association Philatélique Senlisienne, DVD « Senlis au fil des ans, cartes postales », livre « Septembre 1914, Senlis première tragédie de la Grande Guerre en France », souvenirs, collectors, Timbreamo.

Mémoire Senlisienne - Jacqueline Anno : 03 44 53 18 30 - jacqueline.anno@sfr.fr - Entrée 1,50€, carte postale offerte - Tout public



Bilan\* gratuit de votre audition.



Essai gratuit des aides auditives chez vous\*\*.

Large gamme d'appareils auditif à reste à charge maîtrisé



\* test non médical \*\* voir conditions en centre

## LYCEE PRIVE PROFESSIONNEL CROISSET

sous contrat d'association

7 Avenue de Joinville - 60500 CHANTILLY Tél. 03 44 57 11 24 - Email : lepp.croiset@free.fr



Depuis 1938

Portes ouvertes  
Samedi 23 Mars 2019  
(De 09h00 à 13h00)

Une école pour vous  
de Gestion et de Vente

**Osez le professionnel !**

- BAC PRO VENTE
- BAC PRO GESTION et ADMINISTRATION
- BTS GESTION DE LA PME
- BTS NEGOCIATION ET DIGITALISATION DE LA RELATION CLIENT

« L'avenir ne se prévoit pas, il se prépare »



## BESOIN D'AIDE À DOMICILE ?

**Adhap**  
services  
l'aide à domicile



7j/7  
24h/24

Bénéficiez de 50%  
de crédit d'impôt\*

(selon art. 199 sexdecies du CGI)

- ▶ Aide à l'hygiène
- ▶ Aide aux repas
- ▶ Garde, compagnies
- ▶ Travaux ménagers
- ▶ Transport véhiculé
- ▶ Accompagnement, sorties
- ▶ Services spécifiques (maladie d'Alzheimer, Parkinson...)

Autorisé par le Conseil Départemental, Adhap Services intervient dans le cadre des prises en charge : APA, AAH, et PCH. Notre centre est conventionné par les CARSAT, MSA, RSI, CPAM, AGIRC-ARRCO (Sortir+), mutuelles, assurances...

Un simple appel et tout s'organise dans les 48h !

**03 44 36 72 96**

149 rue de Paris - 60200 COMPIEGNE

**IN&FI**  
CRÉDITS

PRÊT  
IMMO

RACHAT  
CRÉDITS

PRÊT  
PRO

**Votre courtier en crédit**

HORAIRES :

du mardi au vendredi  
9h-12h / 14h-19h

Samedi  
matin

4 Place Henri IV - 60 300 SENLIS

Tél : 03 44 66 17 42 / senlis@inandfi.fr

www.senlis.inandfi-credits.fr

## CRÉATEUR D'HABITAT AU PLUS PRÈS DES HABITANTS & DES TERRITOIRES

Logements  
en location

Accession à la propriété :  
Ventes HLM et  
terrains à bâtir



9, rue Clément Ader  
60200 COMPIEGNE

3 place des Trois Rois  
60180 NOGENT-SUR-OISE

www.picardiehabitat.com

**Picardie Habitat**

Groupe ActionLogement



## Le Salon du Jardin de Senlis fête ses 20 ans !

La Confrérie Saint-Fiacre, en partenariat avec la ville de Senlis, France 3 Hauts-de-France, la Fédération Départementale des Chasseurs de l'Oise et le CPIE Pays de l'Oise, rassemble au Quartier Ordener plus de 150 exposants dédiés aux végétaux de toute nature, à l'environnement, à l'aménagement du jardin et aux produits du Terroir.

### Au programme :

- Exposition / vente de végétaux
- Paysages, architectes-paysagistes, créateurs d'objets de décoration pour le jardin, associations
- Dégustation / ventes de produits du Terroir
- Motoculture de plaisance (robots autonomes de tonte, motoculteurs et micro-tracteurs)
- Restauration sur place ou chez les restaurateurs autour du salon

### Conférences :

- Vendredi à 16h30, samedi et dimanche à 16h : Aménager son jardin en faveur de la biodiversité (favoriser les auxiliaires) par le CPIE Pays de l'Oise
- Samedi et dimanche 14h30 : Cultiver en permaculture par M. Maxence Meheust du potager fleuri.

### Animations :

- Cours de taille d'arbres fruitiers
- Démonstrations d'élagage sur arbre avec descente en rappel
- Jeux anciens et insolites, jeux picards par Ad Tempus de Senlis

### Ateliers pour petits et grands :

- « La truculente Madame Patate ! » : Découverte de la pomme de terre sous toutes ses formes, ses couleurs, ses goûts...
- Reconnaissance des légumes et fabrication tête de jardinier
- Peins ton œuf, ruche pédagogique... par la fédération départementale des chasseurs de l'Oise
- « Biomimétisme et biodiversité » Création d'hôtels à insectes, éco-pâturage, compostage par le CPIE Pays de l'Oise (Centre Permanent d'Initiatives pour l'Environnement des Pays de l'Oise).

### Animations :

- Cours de taille d'arbres fruitiers / • Démonstrations d'élagage sur arbre avec descente en rappel
- Jeux anciens et insolites, jeux picards par Ad Tempus de Senlis

**Vendredi 29 et samedi 30 mars : 10h-19h & dimanche 31 mars : 10h - 18h**

**Entrée du salon par le 6,8 rue des Jardiniers**

**Confrérie Saint Fiacre - secrétariat au 03 44 53 18 30**

**www.salon-du-jardin-a-senlis.fr**

**Tarif entrée : 3 € ou 5€ pour les 3 jours - gratuit jusqu'à 18 ans**

**Animations, conférences et parkings gratuits - Animaux tenus en laisse acceptés.**

### Action de la ville

## Le stand du Service Paysages de la ville sera pédagogique et écologique

Cette année, la ville présentera sur son stand une ferme pédagogique et, à travers elle, la notion d'Eco Pâturage, afin de faire découvrir la gestion des espaces verts, par et avec les animaux.

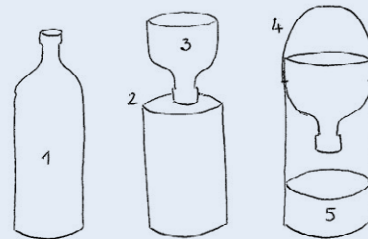
Cette ferme sera d'ailleurs doublement éducative : elle présentera les animaux en expliquant en quoi leur action est vertueuse et utile à l'environnement, et comment ils offrent une aide efficace et complémentaire à l'action humaine. Les visiteurs apprendront ainsi que les poules désherbent, que l'âne livre et anime, que les moutons, les chèvres tondent, que le cheval anime et transporte, et que son crottin est un excellent engrais...

Le stand présentera par ailleurs quelques espaces plus paysagers et des exemples d'aménagements verts urbains.

Un atelier accessible à tous permettra également de fabriquer son propre piège à frelons asiatiques, en complément de l'information proposée par le Centre Permanent d'Initiatives pour l'Environnement (voir ci-contre aussi), car l'action préventive est de saison.

### Modèle de piège à guêpes et frelons

Attention, le piégeage impacte beaucoup la biodiversité des insectes (papillons, bourdons...) et les chaînes alimentaires (oiseaux, mammifères).



1. utiliser une bouteille vide en plastique, sans bouchon,
2. couper la bouteille en deux,
3. retourner la partie supérieure vers le bas et la coincer,
4. installer un fil d'accroche,
5. verser dans la bouteille en plastique, 1/3 de bière brune / 1/3 de sirop de cassis /

1/3 de vin blanc (pour repousser les abeilles). Si la femelle frelon est piégée, elle va attirer les autres. Mais veiller à ne pas laisser le piège trop tard dans la saison.

Le syndicat d'apiculture prodigue des conseils, qui seront également donnés sur le stand de la ville et du CPIE.



« **Savoir pour agir** »

## Frelons asiatiques : c'est le moment d'agir !

Depuis 2004, le Frelon asiatique (*Vespa velutina*) ou Frelon à pattes jaunes colonise discrètement chaque département, puis fait « exploser » ses populations au point d'être vu un peu partout. L'Oise est colonisée depuis quelques années.

Chaque automne, beaucoup d'ouvrières (un gros nid en contient jusqu'à 6000) sont en recherche de nourriture pour les larves de reines et de rois. Au printemps, les jeunes reines se réveillent, comme le frelon commun et les guêpes en général.

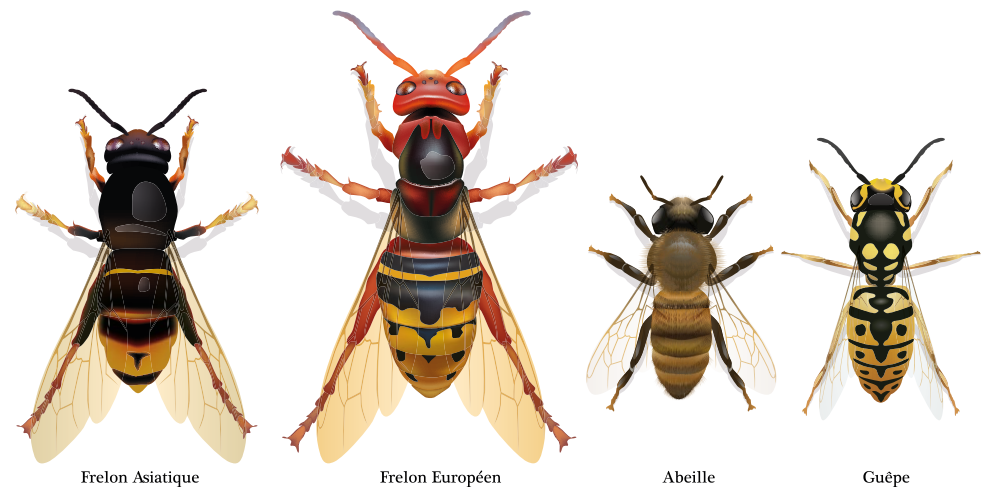
Dans l'Oise, le Frelon asiatique est aujourd'hui quasiment sur tout le territoire, y compris à Senlis. L'été dernier, on en voyait dans les jardins, le centre-ville, les lisières de forêts, et même jusque dans les champs de betteraves et de blés.

L'espèce y nidifiait un peu partout : haut d'un peuplier, sous une plaque d'égout, dans un trou de mulot ou sur un mur de bâtiment.

### Conduite à tenir

S'inquiéter lorsque le nid de Frelon asiatique est situé sur un passage, à moins de 5 mètres. Si un frelon s'approche, bien fermer la bouche et s'éloigner de lui en préférant un lieu ombragé. Eviter de « l'embêter » au risque qu'il pique : un frelon est une grosse guêpe qui peut piquer et repiquer sans mourir, car son dard sert à tuer ses proies et à se défendre. Il ne meurt pas comme une abeille venant de piquer. Attention car s'il pique, des « odeurs » avertissent ses congénères qui peuvent arriver et piquer à leur tour.

Dans tous les cas, chaque nid de frelon asiatique n'est actif qu'une seule année, il disparaît avec les gelées d'automne. Dans notre région, aucun nid ne passe l'hiver. Ce sont les nouvelles reines qui, après un repos de novembre à mars, fabriqueront de nouveau un nid pour l'année suivante.



Frelon Asiatique

Frelon Européen

Abeille

Guêpe

### Piéger ou non ?

S'il n'y a pas de ruche et qu'aucun nid de frelon asiatique n'est signalé près d'un lieu de vie, le piégeage n'est pas nécessaire.

Si une ruche est à protéger, le recours à des techniques de lutte est préconisé :

1. Installer un grillage de protection des abeilles, devant l'entrée de la ruche,
2. Piégeage, il existe différents modèles, privilégier ceux sans impact sur l'abeille,
3. Luttés alternatives, avec des poules en déambulation autour des ruches par exemple.

**Plus d'infos : De nombreuses informations sont disponibles sur le site du Muséum national d'Histoire naturelle (MNHN) : <http://frelonasiatique.mnhn.fr/>**

**Le CPIE des Pays de l'Oise et le Parc naturel régional Oise-Pays de France, développeront prochainement une fiche spéciale sur le Frelon asiatique.**

**À l'occasion du Salon du Jardin, le CPIE (Centre Permanent d'Initiatives pour l'Environnement) des Pays de l'Oise pourra répondre aux questions sur cette espèce. Par ailleurs, des nids (vides) seront présentés.**

On a besoin de vous !



## Les Jardins Familiaux de Senlis collectent les outils de jardinage

Vous possédez chez vous des outils de jardin même un peu « fatigués » ou au manche abîmé, dont vous n'avez plus l'usage ?

Donnez-leur une seconde vie en les offrant aux Jardins Familiaux de Senlis ! Ils serviront efficacement aux actions de l'association. La collecte aura lieu au Quartier Ordener. Merci !

**Pour la remise des outils, vous pouvez contacter : Monsieur Jean-Luc Lefevre, Président de l'association des Jardins Familiaux de Senlis au 06 15 57 93 88**

Faire soi-même

## L'AU5V lance un « Atelier vélo d'auto-réparation »

L'Association des Usagers du Vélo, des Voies Vertes et Véloroutes des Vallées de l'Oise propose, à compter du mois de mars, un nouveau rendez-vous utile aux amateurs de vélos : apprendre à les réparer soi-même !

Les ateliers sont des lieux d'apprentissage permettant à chacun d'entretenir ou réparer sa bicyclette afin de devenir autonome dans sa pratique du vélo. Attention, l'AU5V n'est pas un réparateur vélo : chacun répare ou entretient son vélo, avec l'aide et les conseils des mécaniciens bénévoles de l'AU5V, et bénéficie d'outillage mis à disposition. Ces ateliers sont aussi un lieu de recyclage et de revalorisation de vélos usagers (Nota : actuellement, seul notre atelier vélo de Nogent-sur-Oise permet le stockage de vélos usagers...).

**Chaque 2<sup>e</sup> samedi du mois, au gymnase du complexe sportif Yves Carlier, de 9h à 12h et le 4<sup>e</sup> mercredi du mois, à la Jardinerie Kowalczyk, de 15h à 18h.**

**Pour toute information : Association des Usagers du Vélo, des Voies Vertes et Véloroutes des Vallées de l'Oise  
30 avenue Eugène Gazeau 60300 Senlis - 03 44 60 11 63 - [contact@au5v.fr](mailto:contact@au5v.fr) - [www.au5v.fr](http://www.au5v.fr)**





## Restauration

## L'Hostellerie de la Porte Bellon relooke sa grande salle

Pour un hôtel-restaurant comme l'Hostellerie de la Porte Bellon, ouvert tous les jours, il n'est pas facile de lancer des travaux de rénovation ! C'est pourtant le pari que se sont lancé Mme et M. Bataille : entre le 2 et le 14 janvier derniers, la salle de restauration principale de l'établissement a été entièrement revue ! Chaque année, cette courte période pendant laquelle l'ensemble du personnel est en congés, est la seule propice à mener des chantiers structurants. Les années passées avaient été consacrées à des mises aux normes, des aménagements dans la partie hôtelière ou d'ordre technique. Cette fois la végétation et la grande terrasse, qui contribuent à la renommée de cet ancien relais de poste, entrent presque dans les murs et assurent la transition vers la grande salle au nouveau style moderne chaleureux. Une belle nouvelle occasion de profiter des lieux...en pensant à réserver, si possible, Maître-Restaurateur oblige !

La Porte Bellon - 51 rue Bellon - 03 44 53 03 05 - laportebellon@wanadoo.fr - www.portebellon.fr



## Commerce

## La Bijouterie Joly affiche ses 40 ans



À l'occasion de cet anniversaire, la bijouterie-horlogerie senlisienne a lancé d'importants travaux : Romain JOLY, fils du fondateur Patrick Joly, et son équipe dévoileront mi-mars le nouvel espace de vente, entièrement transformé. Un nouvel écrin pour de nouvelles collections de montres, bijoux, instruments d'écriture et accessoires.

Patrick Joly Bijoutier-Horloger - 7 rue de l'Apport-au-pain - Du mardi au samedi de 9h30 à 12h30 et de 14h30 à 19h (sauf jours fériés).  
03 44 53 0828 - bijouterie.patrickjoly@orange.fr - www.patrickjoly.fr - f i t

## Nouvelle activité

### Sybille André - Méthodologue, lance le Coaching « Apprendre à apprendre »



Retrouver le plaisir d'apprendre, la confiance en soi,  
gagner en efficacité dans son travail, atteindre ses objectifs ?

Grâce à des pédagogies reconnues (gestion mentale, pédagogie créative, méthode canadienne, ...), Sybille André vous accompagne pour identifier votre propre mode de fonctionnement et d'organisation. Après avoir établi un projet personnalisé qui prend la personne dans son intégralité (cœur/corps/cerveau) elle apporte un parcours pédagogique pour apprendre à apprendre, des outils de mémorisation, de planification, d'organisation, de gestion du temps de travail.

Scolaires - Etudiants - Professionnels - Particuliers. Entretien préalable gratuit et sans engagement.

Sybille André - L'abri des Savoirs - 6 avenue de Creil - 06 60 99 82 82 - sybille.andre@abri-des-savoirs.fr - www.abri-des-savoirs.fr

## Aéroport Paris - Charles de Gaulle

Le groupe Aéroport de Paris organise une concertation du 12 février au 12 mai pour le projet de terminal 4 et de développement de l'aéroport Paris-Charles de Gaulle.

Une réunion publique aura lieu à Senlis, la date sera communiquée ultérieurement.

Des brochures d'information sont disponibles en mairie

Pour + d'informations :  
terminal4-cdg.groupeadp.fr



## Déclarer la naissance d'un enfant à la CPAM devient un jeu d'enfant !

La famille s'agrandit ?  
Déclarez une naissance en ligne depuis votre compte ameli, sans vous déplacer !

Une fois la déclaration de naissance d'un enfant faite en mairie, pensez à le déclarer également auprès de votre CPAM pour une prise en charge de ses soins. Gagnez du temps, grâce à la déclaration en ligne ! Vous pouvez effectuer cette démarche depuis l'application ameli pour smartphone et tablette, disponible sur l'App Store et Google Play.

Le service « Déclaration du nouveau-né » est accessible depuis la rubrique « Mes démarches » de votre compte ameli. Remplissez les informations demandées à l'identique de ce qui est écrit sur l'extrait de l'acte de naissance ou sur le livret de famille. Suite à cette déclaration en ligne, l'enfant sera inscrit sur votre carte Vitale, dès que vous l'aurez mise à jour en pharmacie ou dans une agence de l'Assurance Maladie.





Lycées publics de Senlis

## Le Lycée Hugues Capet en mission Export au Vietnam

Les étudiants de 2<sup>ème</sup> année du BTS « Commerce International » du lycée Hugues Capet ont mené fin 2018 une mission export au Vietnam, dans la Ville d'Ho Chi Minh. Le voyage a été organisé et supervisé par les professeurs de la Section et a pu être réalisé grâce aux actions de financement réalisées par les étudiants de 1<sup>ère</sup> année et aux subventions des partenaires tels que la Ville de Senlis, la PEEP, la Région Hauts de France et le lycée lui-même.

La mission consistait à accompagner 10 entreprises françaises dans les secteurs du vin, des cosmétiques, de l'alimentaire et des accessoires de mode dans leur démarche à l'Export. Les étudiants étaient chargés de réaliser une étude concurrentielle et de trouver de potentiels partenaires. L'Association ABVIET a gracieusement présenté à Senlis le marché vietnamien afin de compléter l'étude préalable du marché, effectuée en classe.

Sur place, le groupe a été reçu par Business France ainsi que par des expatriés français qui ont fourni des informations utiles pour sonder le marché plus en profondeur.

Il s'est aussi rendu sur le salon « Food Expo » afin d'étudier la concurrence des produits alimentaires proposés.

La collecte d'informations et la rencontre de prospects font l'objet d'un rapport qui sera remis à chaque entreprise.

Une expérience qui enrichit le parcours professionnel et constitue parfois une belle ouverture pour les étudiants !

## La réforme du lycée sera à l'affiche lors des Portes Ouvertes du 23 mars

Les Portes Ouvertes des deux lycées publics de Senlis : Hugues Capet et le lycée des Métiers Amyot d'Inville se tiendront le 23 mars 2019 de 9h à 12h. Un moment privilégié pour comprendre la réforme du lycée, ainsi que les spécialités et les options spécifiques qui seront dispensées au lycée Hugues Capet en classe de 1<sup>ère</sup> : les arts (musique et arts plastiques), le chinois, le latin et le grec et la section européenne en anglais. En « post bac », le BTS « commerce international » sera également présenté.

Une belle occasion aussi de découvrir les différents projets menés dans l'établissement et de rencontrer les équipes : enseignante, vie scolaire et de direction.

## Taxe d'apprentissage : pensez aux établissements senlisiens !

Les entreprises, professions libérales, artisans, commerçants... doivent verser une taxe d'apprentissage afin de contribuer aux dépenses de formation des Jeunes en enseignement technologique et professionnel. Celle-ci permet aux établissements de mener des projets en classe technologique et en BTS. À titre d'exemple, la mission export de 2<sup>ème</sup> année du BTS « Commerce International » du Lycée Hugues Capet permet aux étudiants de sortir des frontières européennes. Ces dernières années, les étudiants ont ainsi eu l'opportunité de se rendre au Japon, au Brésil et plus récemment au Vietnam (voir article ci-dessus). Les lycées senlisiens peuvent la collecter : n'hésitez pas à les indiquer comme bénéficiaires de votre versement, via votre organisme collecteur de la taxe ! Pour toute information, contactez les lycées de votre choix.

### SDIS 60

## Devenez Sapeur-Pompier volontaire !



Les sapeurs-pompiers volontaires peuvent participer à toutes les missions dévolues au Service Départemental d'Incendie et de Secours. À compétence égale, ils assurent les mêmes missions que leurs collègues professionnels.

### Les conditions pour postuler :

- Être âgé de 16 ans au moins (21 ans pour les officiers). Une autorisation parentale est nécessaire pour les jeunes de moins de 18 ans.
- Jouir de ses droits civiques, ne pas avoir fait l'objet d'une peine afflictive ou infamante inscrite à son casier judiciaire, et s'engager à exercer son activité avec obéissance, discrétion et responsabilité dans le respect des dispositions législatives et réglementaires en vigueur
- Se trouver en position régulière au regard du service national
- Remplir les conditions d'aptitude physique et médicale adaptées en fonction des missions exercées (examen lors de l'engagement).

Les sapeurs-pompiers volontaires sont engagés pour une période de cinq ans, tacitement reconduite. Le renouvellement de l'engagement est subordonné à la vérification périodique des conditions d'aptitude physique et médicale.

### Vous souhaitez vous engager en qualité de sapeur-pompier volontaire ?

Il vous suffit d'adresser, au chef du centre de secours de Senlis, une candidature (lettre de motivation manuscrite, CV, copie des titres, diplômes ou attestations de formation).

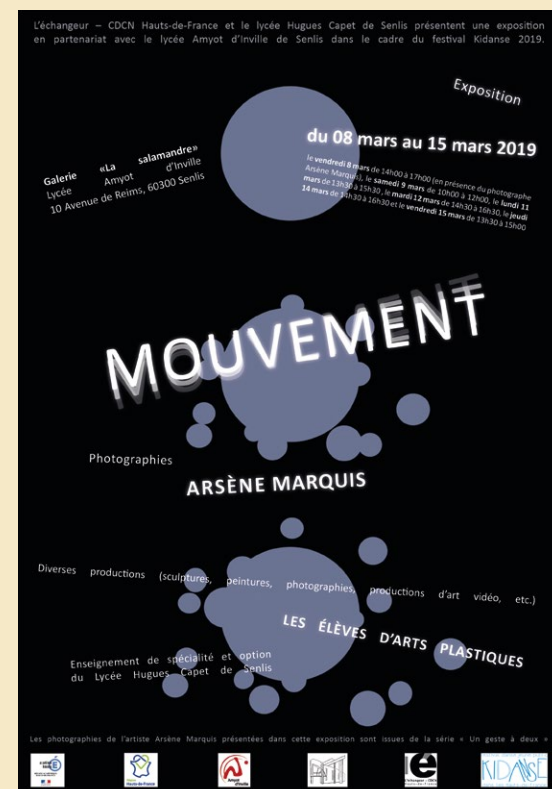
Groupement territorial de SENLIS - Caserne des sapeurs-pompiers  
2, rue du Moulin de St Étienne 60300 SENLIS - 03 44 60 76 42.

Informations en ligne sur le site du SDIS 60 :

[www.sdis60.fr/Le-Volontariat](http://www.sdis60.fr/Le-Volontariat)

## Les deux lycées se mettent ensemble en « Mouvement »

Le Lycée Hugues Capet et l'Échangeur, CDCN Haut de France (Centre de Développement Chorégraphique National), avec la collaboration du Lycée des Métiers Amyot d'Inville, proposent ensemble une exposition « Mouvement », du 8 au 15 mars. Cet événement réalisé en coopération, est le prolongement d'un projet (la classe festival), construit autour du festival de danse « C'est comme ça » (Échangeur, CDCN Haut de France) et proposera des productions d'Arsène Marquis, photographe rencontré durant ce festival, et des élèves d'arts plastiques du lycée Hugues Capet (option et spécialité), toutes liées au mouvement (geste, danse, implication du spectateur, film d'animation, vidéo, productions numériques, etc.).



Détails pratiques sont pages Agenda

### Animation

L'association des commerçants de la galerie du centre commercial Intermarché de Villevert propose le mercredi 17 avril à 15h30 une animation gratuite de magie, tout public.





## Senlis Alternative OBSTRUCTION MUNICIPALE : IRRESPONSABILITÉ ET DÉSENGAGEMENT

Le conseil municipal du 7 février dernier s'est révélé riche d'enseignements, et ce à plusieurs titres. Outre le débat d'orientation budgétaire, deux motions capitales pour le développement de notre bassin de vie ont été soumises aux élus : **tout d'abord, une motion de soutien à la création de la maternité publique de niveau III sur le site de Senlis.**

Le choix du site de Senlis est d'abord un choix technique, lié à la capacité physique et architecturale d'accueillir 3 000 accouchements et plus, dans des locaux adaptés et répondant aux demandes actuelles de la population. Cela permet aussi un rééquilibrage des activités de l'hôpital au profit de Senlis, qui a perdu beaucoup de services ces dernières années : pédiatrie, chirurgie, réanimation...

Il est regrettable de constater qu'une partie des élus n'a pas souhaité prendre part au vote : M<sup>me</sup> Reynal, M<sup>me</sup> Aunos, M<sup>me</sup> Tebbi, M<sup>me</sup> Pruvost-Bitar, M. Clergot, M<sup>me</sup> Benoist, M<sup>me</sup> Lebas, M<sup>me</sup> Prin, M. Fleury, M<sup>me</sup> Huli, M. Dubreucq-Pérus, M<sup>me</sup> Mullier, et M<sup>me</sup> Bazireau qui s'est quant à elle abstenue.

Force est de constater que nous ne nous situons plus dans un débat démocratique et constructif, mais bien dans une posture stérile d'obstruction systématique, qui ne profite en aucun cas aux Senlisiens. Il est paradoxal d'une part, de façon incantatoire et quelque peu vaine, de dénoncer le déséquilibre actuel des activités entre les deux sites du GHPSO, tout en, d'autre part, refusant publiquement de soutenir la maternité, pourtant essentielle au développement de l'offre de santé dans le Sud de l'Oise. **Il s'agit d'un mauvais coup porté directement aux Senlisiens, et plus largement aux habitants de l'ensemble du territoire.**

**Les élus de la majorité ont ensuite souhaité proposer le vote d'une motion en faveur de l'implantation de la piscine intercommunale à Senlis.** L'actuelle piscine Yves Carlier à Senlis est le seul choix raisonnable et logique car ce site permet d'assurer une continuité de service à proximité des établissements scolaires et de limiter les coûts (voirie, raccordement de réseaux, géothermie...) et l'empreinte carbone liée aux déplacements.

Or, malheureusement l'exécutif de la Communauté de communes Senlis Sud Oise a décidé d'un autre lieu situé à Chamant ! Ce choix va non seulement à l'encontre du bon sens et s'apparente à un véritable gaspillage d'argent public, mais témoigne également du mépris avéré de la CCSSO envers Senlis et les Senlisiens. **Comment dès lors comprendre qu'une nouvelle fois, les élus censés représenter et défendre les intérêts des habitants de leur ville, jouent contre ceux-ci ?** Sophie Reynal, Sandrine Aunos, Pierre Fleury, Marie Prin, Joëlle Huli, Magalie Benoist, Véronique Pruvost-Bitar, Fadila Tebbi, Annie Bazireau, Nathalie Lebas et Maurice Clergot ont préféré quitter la séance plutôt que d'affronter leurs responsabilités et débattre de ce sujet, capital pour le développement et l'attractivité de notre territoire, et tellement attendu par tous.

**Manifestement les postures politiciennes ont à nouveau pris le pas sur l'intérêt général.** Tourner le dos au maire de la ville-centre et à son équipe, c'est mettre en péril l'avenir du territoire et du quotidien de ses habitants. Nous dénonçons par conséquent le manque de responsabilité des élus dissidents et de l'opposition. Pour notre part, nous ne céderons pas à ce petit jeu malsain et contre-productif.

Face aux défis démographique et économique, la Ville se doit de répondre présente. Les Senlisiens peuvent continuer à compter sur nous pour défendre leurs intérêts ! C'est dans ces conditions que nous continuerons à faire de Senlis une terre de projets et une ville d'excellence.

### Senlis Alternative

Patrick Bijard - Grégoire Boissenot - Julie Bongiovanni - Benoît Curtil - Marc Delloye  
Jean-Louis Deroode - Isabelle Gorse-Caillou - Daniel Guedras - Sylvain Lefevre  
Pascale Loiseleur - Véronique Ludmann - Philippe L'Helgoualc'h - Benoît Milandou  
Martine Palin Sainte Agathe - Francis Pruche - Marie-Christine Robert - Elisabeth Sibille

## Aimer Senlis UNE LEÇON DE DÉNI DE DÉMOCRATIE !

Et oui, Mme Le Maire nous a donné une véritable leçon de démocratie. En effet, lors du dernier conseil municipal en date du 7 février, Mme Le Maire nous a présenté les orientations budgétaires de la commune et nous avons émis nos avis.

Bien sûr, il y a beaucoup à redire : la ville continue à emprunter pour des sommes extrêmement importantes, soit un emprunt de 4 millions d'euros inscrit au budget pour 2019.

(Historique des emprunts : 2018 : 3 millions d'euro, 2017 : 2,8 millions d'euros, 2016 : 740 mille, 2015 : 1,2 millions, 2014 - 2013 : 0, 2012 : 4,1 millions d'euros, 2011 : 0 - 2010 : 0)

En même temps, la ville vend des biens à hauteur de 2,2 millions d'euros (le montant des cessions 2019 est supérieure à celui des cessions de 2018).

Mme le Maire nous indique avoir une gestion budgétaire rigoureuse et travailler pour les usagers de demain.

Comment pouvoir dire cela en étant sincère et honnête ?

Notre point de vue est à l'opposé.

La ville ne travaille pas pour les usagers de demain, car nos enfants auront à gérer des dettes colossales; sans compter que la ville n'aura plus de biens à céder afin d'équilibrer son budget. On sait tous que vendre du patrimoine pour équilibrer un budget ne reflète pas une gestion saine.

Senlis est une ville de taille moyenne et Mme Le Maire engage des projets qui sont, à notre sens, trop dispendieux et trop pharaoniques.

La gestion n'est pas le cœur de métier de cette majorité, ni leur priorité !

On nous indique également que les dépenses de fonctionnement sont maîtrisées, elles représentent pourtant actuellement 59,7% du budget, et en même temps, Mme Le Maire prévoit de recruter 3 coordonnateurs de projet ayant un statut cadre...

Où est la logique budgétaire, encore une fois !

Mme Le Maire s'est targuée (lors du conseil municipal) de réaliser 4 000 euros d'économie sur l'organisation du forum des associations, alors qu'en même temps, une crèche (multi-accueil) verra le jour, son budget avoisinant 2,5 millions d'euros pour 40 berceaux, soit un coût de revient par berceau de 62.500 euros ! Nous lui proposons de réaliser un festival de danse 1 année sur 2, en alternance avec le festival théâtre, ce qui permettrait une économie de plus de 20 000 euros/an. Mais cela ne retient pas l'attention budgétaire qui est la sienne ou la leur...

Nous avons échangé jusqu'à 1 heure du matin, lors de ce dernier conseil municipal, tout en sachant qu'il s'agit d'un débat mais dès que la critique était trop vive, le débat démocratique n'était plus une évidence.

Un DOB (Débat d'Orientation Budgétaire) doit être le moment d'échanger démocratiquement autour de projets importants pour la Ville, mais que nenni..., discussions, il n'y a pas, car dès lors que nous ne sommes pas d'accord, nous passons pour de mauvais conseillers municipaux ou pour des personnes ignares. Ainsi à une conseillère municipale qui avait très bien préparé le conseil municipal, elle s'est vue reprocher de ne pas savoir lire le DOB.

Cerise sur le gâteau, nous nous apprêtons à partir vers 1h du matin, en fin de conseil, quand Mme Le Maire proposa une motion au sujet d'une nouvelle piscine, sans en avoir averti les conseillers municipaux au préalable..., sachant que de surcroît il s'agit d'une délégation de la communauté de communes. Les conseillers de l'opposition ont bien entendu quitté la salle, « libres » et refusant cette prise d'otage.

Ce qui est insupportable par la majorité c'est que la piscine se situerait aux portes de Senlis, à Chamant, et non pas à Senlis. Et alors, Mme Le Maire, on peut y accéder en vélo, à pied, ou en tuc. Si ce terrain a été choisi, c'est qu'il correspond à une logique de territoire. L'implantation voulue par la majorité (site de la piscine actuelle) présente bien des désagréments (circulation au sein du complexe, stationnement, coût de démolition etc...). Nous y reviendrons plus largement ultérieurement.

Mme Le Maire, si vous teniez tellement au projet de la piscine, pourquoi avoir supprimé celle d'été qui faisait le bonheur des petits et des grands et pourquoi refuser pendant plusieurs mois de siéger à la communauté de communes, si ce n'est par orgueil de ne pas en être à la tête ?

La fonction de maire est difficile et nous voyons bien qu'elle exige à la fois respect des citoyens et respect budgétaire.

Nous restons, en tant qu'élus de la ville de Senlis à votre disposition pour répondre à vos questions.

Marie PRIN - Joëlle HULI  
groupeaimersenlis@gmail.com

## Allez Senlis UN SIMULACRE DE DÉBAT D'ORIENTATION BUDGÉTAIRE (DOB)

Madame Loiseleur a présenté ses grandes orientations budgétaires pour 2019. Comme d'habitude, elle raconte de jolies histoires bien vendeuses mais qui sont fausses et contredites par les faits et les chiffres. Cette année, elle n'a même pas pris la peine de tenir une commission des finances ni aucune commission d'ailleurs avant la présentation du débat d'orientation budgétaire. Pourtant, ce qui attend les finances de la ville pour 2019 n'est pas brillant. Année après année, alors que madame la Maire se targue de « maîtriser les dépenses », la ville dépense plus qu'elle ne récolte et est obligée de s'endetter (en 2018 encore quatre millions d'euros supplémentaires) et de vendre le patrimoine pour équilibrer ses comptes.

En 2019, Madame Loiseleur a choisi de vendre à la fois l'ancienne école de Beauval et un terrain au Clos de la Santé à des promoteurs ainsi que le chalet de Samoens. Pour ce dernier, la vente doit se faire tellement vite que la municipalité est prête à n'en demander que 1,5 millions d'euros alors que l'estimation de l'Etat pour ce patrimoine historique dans une station de montagne qui a la cote est de près de 2,5 millions. Pourquoi brader si ce n'est pour équilibrer des comptes en péril ?

Madame la Maire prétend qu'elle n'a pas augmenté les impôts depuis 2011 : c'est faux. Les entreprises senlisiennes paient désormais un versement transport à la ville. Voté seulement par Mme Loiseleur et son équipe, ce nouvel impôt fera contribuer les entreprises de Senlis de plus 500.000 euros supplémentaires.

Madame Loiseleur a le toupet d'annoncer une baisse du nombre des agents de la ville. Or Senlis comptait 311 agents (298 ETP) au 1er janvier 2018 (source : budget 2018 page 119) et 368 agents (320 ETP) au 1er janvier 2019 (source : DOB page 4). Pourquoi dire que les effectifs sont en baisse alors que les chiffres montrent que le nombre des agents augmente sans arrêt ? Le budget annonce aussi « une maîtrise » des dépenses d'énergie alors qu'elles augmentent de 27% entre 2018 et 2019. Qui hormis les affidés de Madame Loiseleur pour applaudir cette gestion désastreuse ?

Enfin, Madame Loiseleur déclame en séance et dans le DOB que Senlis est « une ville en plein essor ». Peut-on qualifier ainsi une ville qui est passée de 16170 habitants en 2010 à 14777 (-9%) d'après l'INSEE depuis que Madame Loiseleur est aux manettes ?

En fin de séance le 7 février, Madame la Maire a soumis au vote du conseil une motion en faveur de la maternité de Senlis. Celle-ci arrive des mois et même des années trop tard : c'est un simulacre de prise de position une fois que tout est déjà acté et en place. Le Comité de Défense de l'Hôpital de Senlis mène depuis longtemps le combat pour défendre les emplois, les conditions de travail et l'offre de soins à Senlis, il eût mieux valu s'associer à ses pétitions avant que les décisions ne soient prises et la maternité de Creil fermée. Nous n'avons pas pour habitude de nous gargariser de victoires dans les batailles que d'autres ont menées et surtout sans assurance qu'il n'y aura pas dans le futur de revirement au détriment de l'hôpital et de la maternité de Senlis ; aussi nous n'avons pas pris part au vote.

Madame Loiseleur se présente comme une démocrate, ouverte et à l'écoute mais ses actes sont bien plus sournois et moins convenables. Ainsi a-t-elle proposé à plus d'une heure du matin de mettre au vote de ce conseil du 7 février une motion contre la piscine que la communauté de communes souhaite construire rapidement. Cet ajout imprévu à l'ordre du jour n'était pas légal et tous les conseillers d'opposition ont quitté la salle à ce moment-là, ne laissant plus le quorum nécessaire pour délibérer. Madame Loiseleur, en parfaite autocrate, n'hésite pourtant pas à inscrire dans le compte-rendu affiché en mairie que le conseil municipal a voté à l'unanimité une motion qui n'était ni légale ni même en capacité d'être votée. Après avoir utilisé les deniers publics pour financer, imprimer et distribuer une pétition à visée électorale sans l'approbation préalable du conseil municipal, c'est une autre tromperie de l'opinion publique à visée électorale.

### Groupe Allez Senlis

[www.facebook.com/AllezSenlis](https://www.facebook.com/AllezSenlis)  
[twitter.com/AllezSenlis](https://twitter.com/AllezSenlis)

Sophie Reynal - Bonsecours / ZAE / Villemétrie / Bigüe / Fours à chaux reynal.s@ville-senlis.fr  
Sandrine Aunos - Val d'Aunette / Villevert aunos.s@ville-senlis.fr  
Bertrand Dubreucq-Pérus - Centre-Ville / Arènes dubreucq-perus.b@ville-senlis.fr  
Pierre Fleury - Gâtelière / Brichebay fleury.p@ville-senlis.fr

## Bienvenue !

11/12/2018	DOLLEH Bengalee	07/01/2019	QUIDU-TRONSCORFF GOHLKE Lana
13/12/2018	CHEKRAD Anas	10/01/2019	REALE Kieran
16/12/2018	LIKENGO ESI ESALA Noham Kylian	14/01/2019	AFRED J Aya
28/12/2018	DURAND Louis Pierre-Eric	20/01/2019	SOUILA ARRINDELL Lyaam Lorenzo Emeric
02/01/2019	SOUAMARE Maymouna Mouna-Bakary	24/01/2019	POYE RICHARD Elyna Murielle

## Regrets...

30/11/2018	DELON Paul	05/01/2019	PEINTE veuve ARON Monique
01/12/2018	TEPSIC Nevenka	07/01/2019	MARTIN Josiane
01/12/2018	FOUQUIER veuve DEBOVE Monique	10/01/2019	CHAUMONT Michael
10/12/2018	LEPHORE Francis Roger	10/01/2019	SAVIGNAT Eric
10/12/2018	PERVILLE RENE Gaston	11/01/2019	POTARD Michel
16/12/2018	HURMANE ép. JUINO Nicole Andrée Denise	23/01/2019	DUVAL Romuald
19/12/2018	SIMON/BARRIER Colette	24/01/2019	MULAWA Jean
30/12/2018	D'HALLUIN Paul	27/01/2019	GAUDOT Brigitte
30/12/2018	LAVILLE Roger	29/01/2019	LÉPINETTE veuve DUPRIEZ Colette



### MAIRIE DE SENLIS

Place Henri IV 60300 Senlis

Tél. : 03 44 53 00 80  
Mail : [mairie@ville-senlis.fr](mailto:mairie@ville-senlis.fr)  
Site : [www.ville-senlis.fr](http://www.ville-senlis.fr)

### Heures d'ouverture :

- Du lundi au vendredi 8h30 - 12h et 13h30 - 17h30
- Service citoyenneté fermé les lundis après-midi
- Direction de l'aménagement : 9h - 12h ou sur RDV
- Le samedi permanence État-Civil 9h - 12h

© Sources des images :  
Ville de Senlis / Adobe Stock.

### POUR DEVENIR ANNONCEUR

contactez : LVC Communication au 06 11 59 05 32  
[lvccommunication@orange.fr](mailto:lvccommunication@orange.fr)

**Points de diffusion du Senlis Ensemble :** Le bulletin municipal est diffusé en boîtes aux lettres, en mairie, dans les sites municipaux accueillant du public ainsi que chez certains commerçants et cabinets médicaux, et sur : [www.ville-senlis.fr](http://www.ville-senlis.fr) / Kiosque

### NUMÉROS UTILES

Police municipale	03 44 63 81 81
Gendarmerie	03 44 53 02 97
Pompiers	18
Hôpital	03 44 21 70 00
Médecin de garde	15
Urgence dentaire	03 44 23 25 31
Sous-Préfecture	03 44 06 85 55
Maison de l'Emploi	03 44 31 91 02
Centre des Finances Publiques	03 44 53 86 86
Conciliateur de justice	06 10 81 30 26
Office de Tourisme	03 44 53 06 40
La Poste	03 44 53 97 97
Borne taxis	03 44 53 07 91
Cinéma	03 44 60 87 17
Bibliothèque	03 44 32 04 04
Musées	03 44 24 86 72
Piscine	03 44 31 67 28
Covoiturage	0 810 60 00 60
CIO (Centre d'Information et d'Orientation)	03 44 53 57 70
Sécurité sociale (non surtaxé)	36 46
Pharmacies de garde	32 37 *(0,34€/mn)

\* Ce numéro vous donnera les coordonnées de la pharmacie de permanence la plus proche de chez vous.



« Les établissements Santilly,  
à votre écoute depuis  
4 générations. »

DEVIS ET  
RENSEIGNEMENTS  
GRATUITS

Image utilisée sous l'autorisation de licence Shutterstock.com

LE CHOIX  
FUNÉRAIRE

LE CHOIX DE LA VIE

ETS SANTILLY

De père en fils depuis 1937

www.santilly.com

60300 SENLIS - 7, place Henri IV - 03 44 25 60 60

RCS Compiègne 814 732 335 - Hab. 2016.60.02 - Orias 08039408

60500 CHANTILLY - 91, rue du Connétable - 03 44 58 60 60

RCS Compiègne 814 732 335 - Hab. 2016.60.03 - Orias 08039408

95190 GOUSSAINVILLE - 27, route de Roissy - 01 39 88 47 26

RCS Pontoise 384 637 757 - Hab. 16.95.005 - Orias 07034802

PANTIN - AUBERVILLIERS - DRANCY - GOUSSAINVILLE - VILLENEUVE-LA-GARENNE - PARIS 18<sup>e</sup>

# Notaires & Associés

Jean-Charles Daudruy  
Alexandra Lantez  
Christophe Van Overbeke  
Catherine Leblond-Duwer  
Justine Barnabé de Lapasse

— SENLIS DEPUIS 1581 —

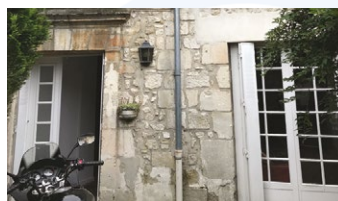


## SENLIS

Dans résidence agréable appartement loué de type F3 d'une surface de 65m<sup>2</sup> comprenant entrée avec placard, séjour parqueté avec cuisine équipée et aménagée à l'américaine, deux chambres, salle de douche et WC. Cave et emplacement de stationnement. Idéal investisseur.

DPE C112/GES D26

Prix : 205.000 €\*



## SENLIS INTRAMUROS

Beaucoup de charme pour cette maison ancienne comprenant entrée, séjour, cuisine équipée et aménagée, 5 chambres, salle de bains. Cour et jardin.

DPE D214/GES E50

Prix : 476.000 €\*



## CHAMANT

De beaux volumes pour cette maison traditionnelle de 180 m<sup>2</sup> comprenant séjour avec cheminée donnant sur terrasse, cuisine équipée et aménagée, chambre en Rez-de-chaussée avec salle de douche, WC, buanderie, 4 chambres, salle de bains, salle de douche. Cour et jardin.

DPE C116/GES D27

Prix : 588.000 €\*



## SENLIS INTRAMUROS

Belles prestations pour cette maison ancienne restaurée comprenant entrée, grand séjour lumineux avec cheminée, cuisine équipée et aménagée, suite parentale avec dressing, salle de douche et bureau, 3 chambres, salle de bains, véranda. Cave. Cour.

DPE E322/GES F63

Prix : 599.000 €\*

\*Sauf mention contraire, les prix de vente incluent les honoraires de négociation.

03 44 53 99 40

immobilier.senlis@notaires.fr

2, rue de l'Argillière - BP 8 - 60300 SENLIS

www.etude-60072-senlis.notaires.fr



tout à dom  
services

03 44 56 47 22

65, avenue G. Clémenceau

60300 SENLIS

toutadomservices.com

RÉDUCTIONS &  
-50%  
CRÉDIT D'IMPÔTS



Entreprise déclarée agréée et autorisée SAP 488785197

Une autre idée  
du service à la personne



tout à dom

Aide aux personnes  
âgées ou handicapées



tout à dom

Ménage



tout à dom

Garde d'enfants



tout à dom

Jardinage

La primevère,  
star du printemps !

DU 1<sup>ER</sup> AU 11 MARS 2019

SUPER PRIX

3€  
95

La barquette  
de 6 primevères  
pot Ø 9 cm

STOP Transport V.T.C. Chauffeur Privé



NAVETTES  
AÉROPORTS  
GARES



COURSES  
PARTICULIER  
PROFESSIONNEL



VOITURE  
AVEC  
CHAUFFEUR



TRANSPORTS  
PLIS ET COLIS  
URGENTS

### TARIF TTC

Départ Senlis

Bagage/péage compris

À partir de :

Roissy 55€

Orly 120€

Paris/Gares 100€

Senlis/Creil 23€

Senlis/Chantilly 25€

Devis personnalisés

Paiements :  
CB / Chèque / Espèces

CONTACT ET RÉSERVATION 06 64 45 41 04

transport.oise.picardie@gmail.com - www.vtc-chauffeur-prive-senlis.com

les Compagnons  
des saisons

JARDINERIE KOWALCZYK

JARDINERIE KOWALCZYK

13 rue de la fontaine des arènes  
60300 Senlis

NOUVEAU SITE INTERNET

Il devient  
marchand !

Retrouvez-nous sur

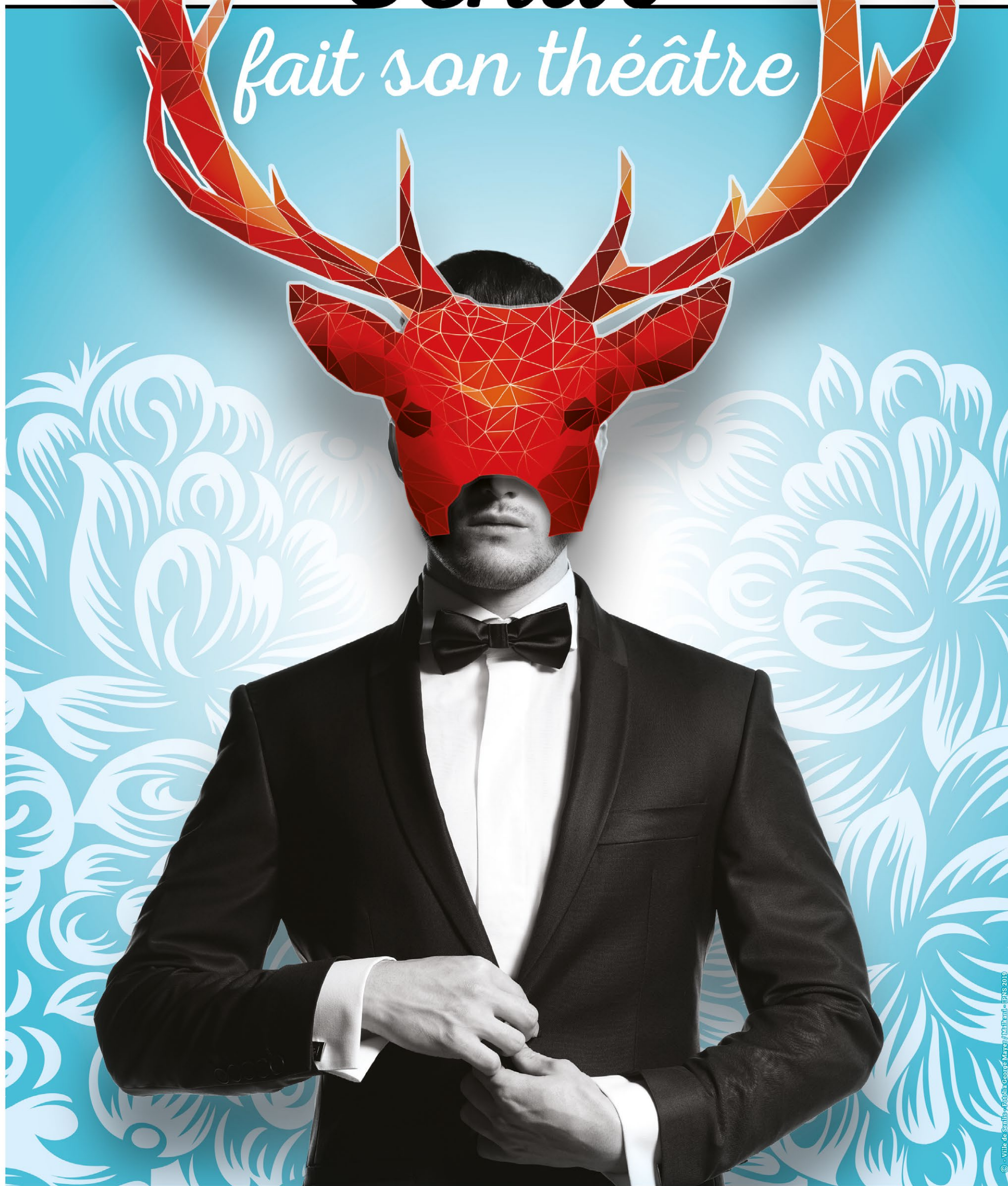
SUIVEZ-NOUS SUR

senlis.compagnonsdessaisons.com



Du 4 au 7 **Senlis** avril 2019

*fait son théâtre*



### Pass Festival

Billetterie au musée d'Art et d'Archéologie (à partir du 15 mars)

Pass 4 jours : individuel tarif plein 10€ . individuel tarif réduit 5€\*  
culture@ville-senlis.fr . 06 30 44 07 24 . www.ville-senlis.fr

\* pour les étudiants, - de 18 ans, + de 65 ans, demandeurs d'emploi et familles de 4 personnes et +, sur présentation d'un justificatif.

### Partenaires du Festival



LE BAR DE LA MAIRIE • LE CACHOT • LE CARRÉ • CHEZ LES FILLES • LE CINÉMA DE SENLIS • LE COMPTOIR SENLISIEN • LE FESTIVAL DE THÉÂTRE DE COYE-LA-FORÊT • LA FAÏENCERIE THÉÂTRE-CINÉMA • LA GALERIE GILBERT DUFOIS • L'HÔTEL IBIS • NICOLAS • OPTIQUE 3000 • LA SCÈNE AU JARDIN • LE STUDIO BRUNO COHEN • LE VERBE ET L'OBJET • LE VOLTIGEUR

