

Département de l'Oise

PLAN LOCAL D'URBANISME

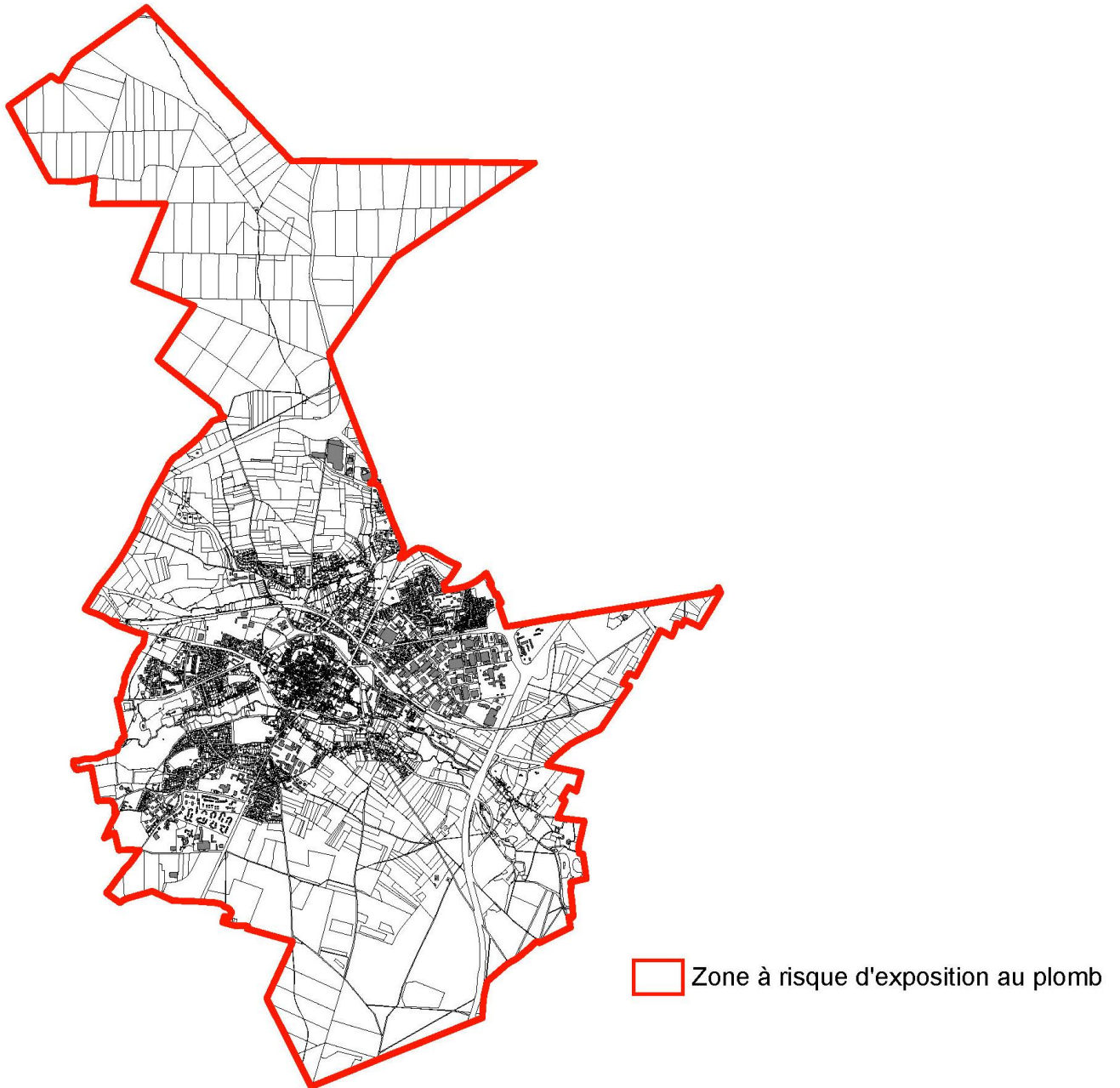
Modification n°1



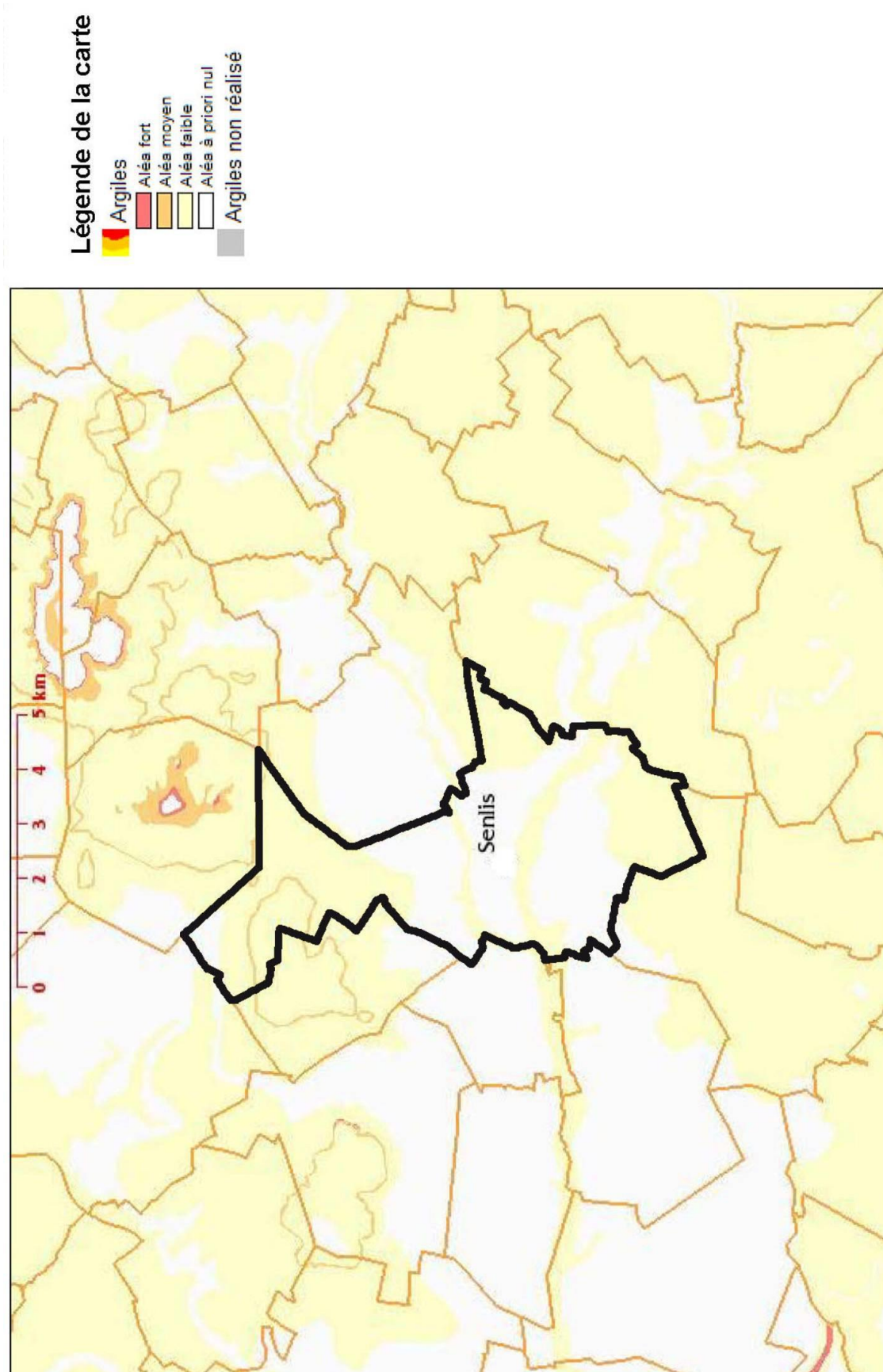
INFORMATIONS JUGEES UTILES

<p>Approbation : 20 juin 2013</p> <p>Approbation modification n°1</p>	<p>Vu pour être annexé à la délibération du Conseil Municipal en date du</p>
--	--

Commune classée zone à risque d'exposition au plomb



Aléas retrait - gonflement des argiles (BRGM)



Carte définissant les zones de recherches archéologiques potentielles

